

7a

7c

non inclusa  
not included  
nicht einbegriffen  
non compris  
no incluído  
não incluído

**LOMBARDO S.r.l.** übernimmt keine Verantwortung für Schäden, an Sachen oder Personen, herbeigeführt durch unsachgemäße oder veränderte Handhabung oder Benutzung des Produktes. Sehen Sie für die Wartung und die Entsorgung bitte die Website [www.lombardo.it](http://www.lombardo.it) im Download-Abschnitt des Produkts.

**A:** Gerät ohne Verbindungsselement zum Anschluss an die Stromversorgung. Für die elektrische Verbindung einflexibles «HAR» Gummikabel mit Querschnitt von 1x1,5mm<sup>2</sup> benutzen. Die Geräte sind mit einem Stück H05RN-F Kabel ausgestattet, der schon verbunden und getestet ist (Nicht austauschen). Für eine schnelle und sichere Verbindung mit der elektrischen Leitung ein System, das den Schutzgrad IP68 garantiert.

Gerät vollständig staubgeschützt: IP 6X  
Gerät gegen Überlütung geschützt: IP X6

© 220-240Vac - 5,5W

**IP 66**

**P** **ATENÇÃO!** A segurança do aparelho só é garantida se forem cumpridas as seguintes instruções, portanto será necessário conservá-las.

A manutenção e a instalação devem ser feitas só após ter desligado a energia elétrica. Durante as fases de instalação evitar, em todo o caso, a utilização de substâncias lubrificantes tais como óleos, gorduras ou derivados; estas substâncias em contacto com as partes plásticas poderão causar a sua ruptura.

O aparelho não deve, de maneira nenhuma, ser coberto com material isolante ou similares. O difusor limpo garante um ótimo rendimento do aparelho.

A fonte luminosa contida neste aparelho deve ser substituída apenas por componentes originais e apenas pelo fabricante ou pelo seu serviço de assistência ou por pessoal igualmente qualificado. Para as peças sobressalentes entre em contacto com o serviço de assistência Lombardo S.r.l. Este produto contém uma fonte luminosa de classe de eficiência energética F.

**Entre as várias soluções led, pode detectar uma mudança de temperatura cor, dependendo da tecnologia de construção do led. Entre diferentes lotes de fornecimento deve ser uma tolerância de 15% sobre a temperatura cor dos leds**

**LOMBARDO S.r.l.** não se responsabiliza por danos materiais e pessoas, devido a modificações, manipulação ou utilização não em conformidade com as especificações do produto. Para a manutenção e eliminação, visite o site [www.lombardo.it](http://www.lombardo.it) na secção de download do produto.

**A:** Aparelho sem dispositivo de ligação à alimentação.

Para a ligação elétrica, utilizar um cabo flexível de borracha «HAR» com diâmetro adequado à secção 1-1,5mm<sup>2</sup>. Os aparelhos são fornecidos com segmento de cabo «H05RN-F» já conectado e testado em capacidade (não substituível). Para a ligação rápida e segura à linha elétrica, utilize um sistema que garanta o grau IP68 de proteção.

Aparelho totalmente protegido contra o pó: IP 6X  
Aparelho protegido contra as ondas IP X6

© 220-240Vac - 5,5W

IP 66

[illegible]

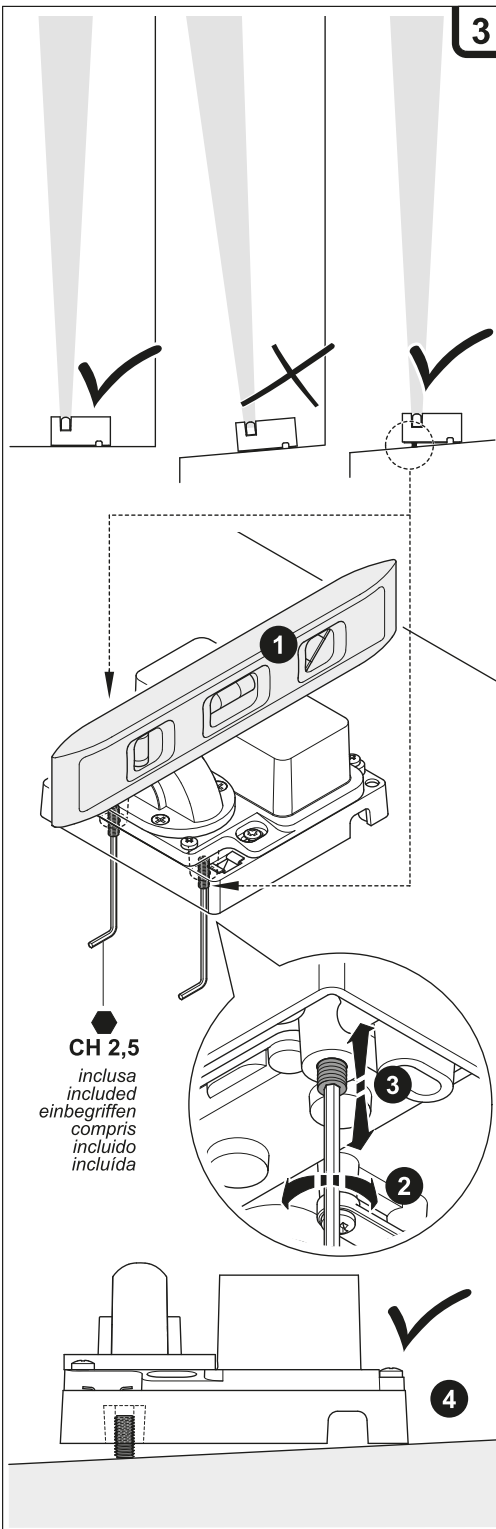
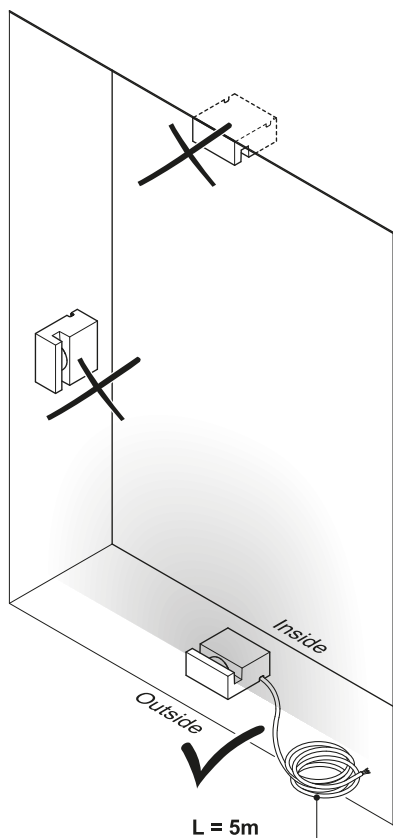
Via Pizzigoni, 3 - 24060 VILLONGO (Bergamo) Italia  
Tel. +39 035 939411  
**www.lombardo.it** e-mail: info@lombardo.it



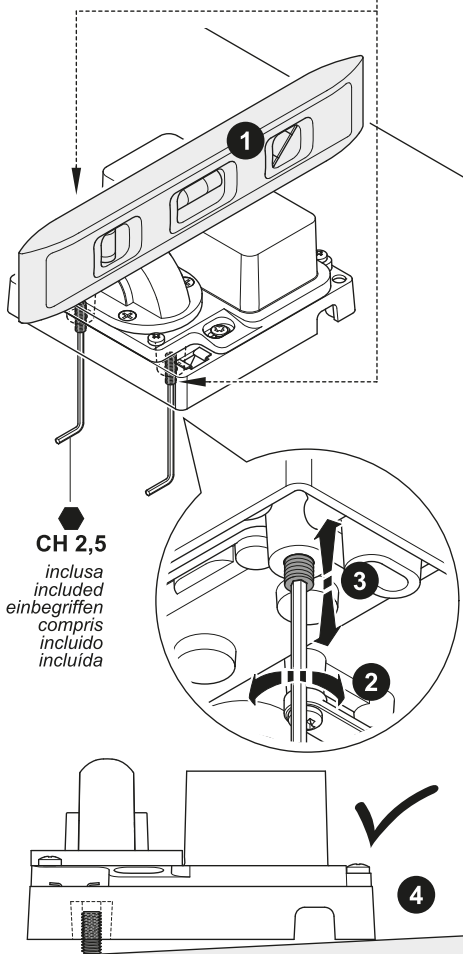
1

Attenzione, rischio di scossa elettrica.  
Alimentazione 220-240V.  
Warning, electric shock hazard.  
Power 220-240V.  
Achtung, Gefahr eines elektrischen Schlages.  
220-240V Stromversorgung.  
Attention, risque de choc électrique.  
Alimentation électrique 220-240V.  
Atención, riesgo de descarga eléctrica.  
Alimentación 220-240 V.  
Atenção, risco de choque elétrico.  
Alimentação 220-240V.

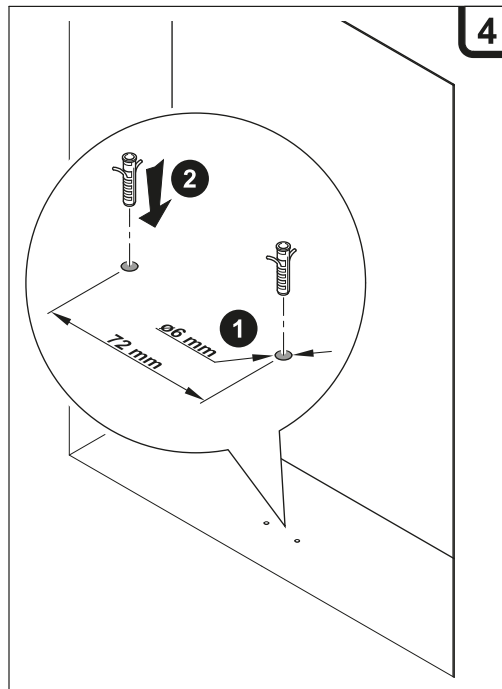
2



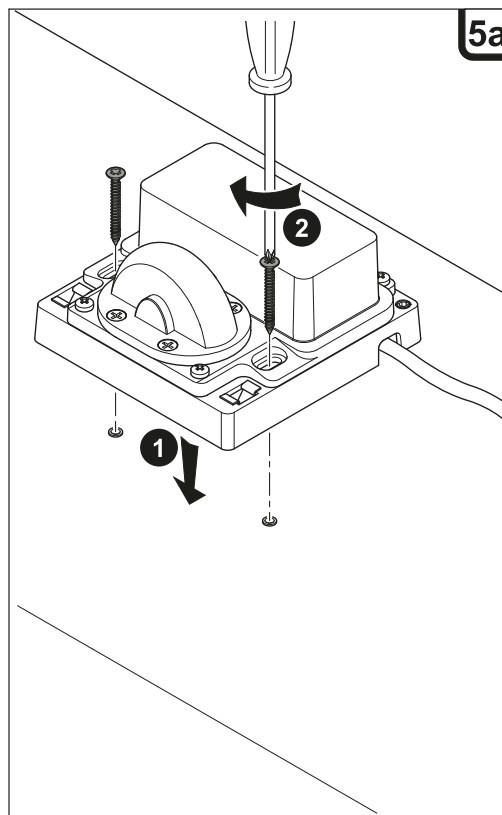
3



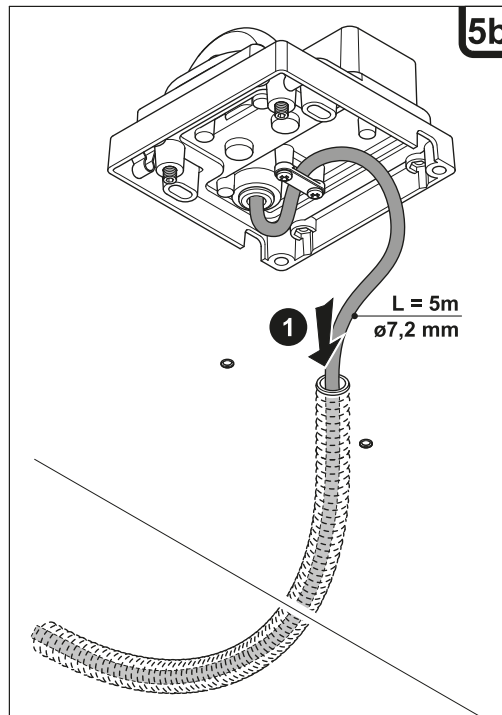
CH 2,5  
inclusa  
included  
einbegriffen  
compris  
incluido  
incluída



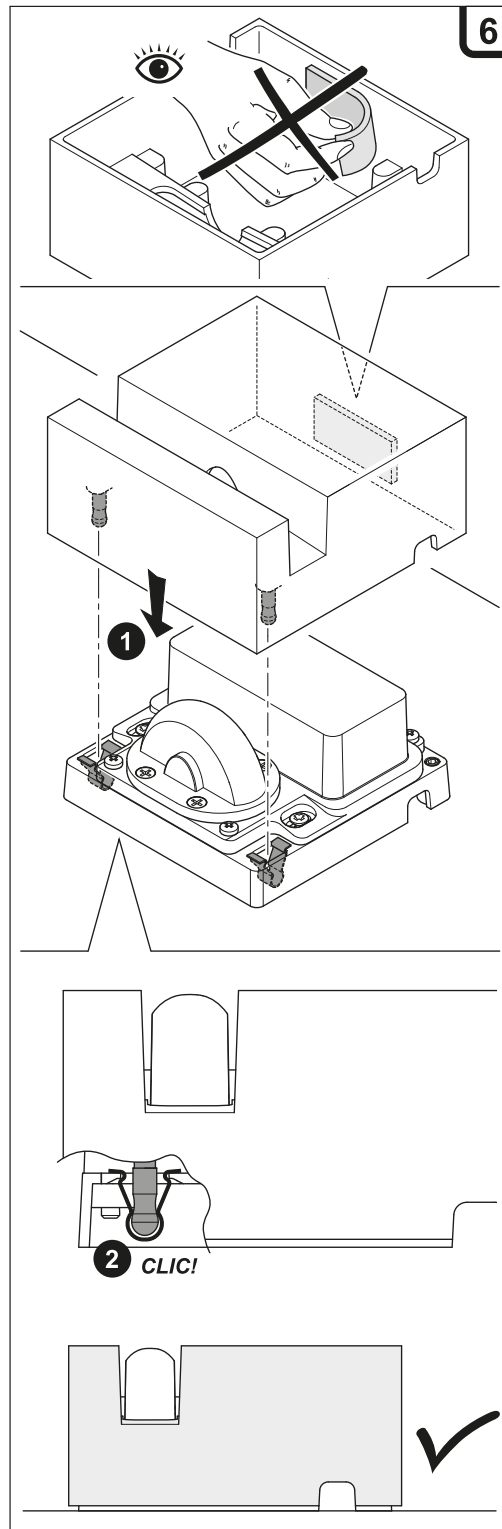
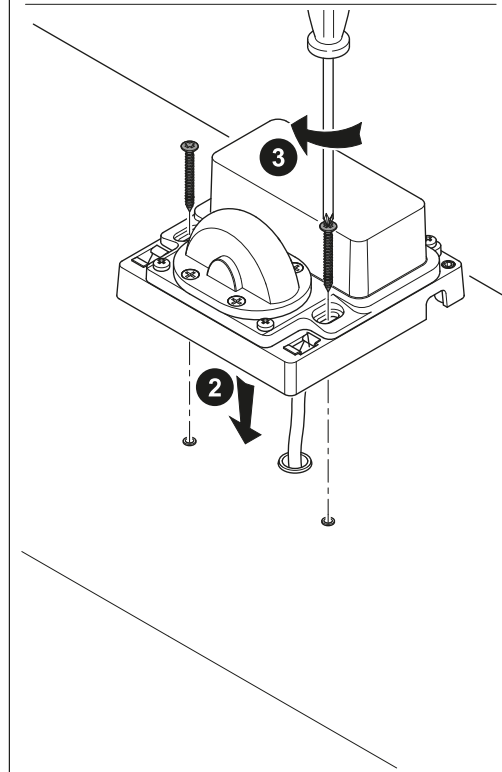
4



5a



5b



6

2 CLIC!