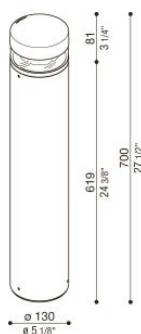


### Informazioni tecniche:

Installazione:	Terra, Palo Ø60, Paletto/bollard terra
Materiale Corpo:	Alluminio
Finitura:	Bianco RAL 9010
Trattamento:	Bordo Mare
Tipo di diffusore:	PMMA
Tipo lampada:	LED
Classe energetica:	E
Temperatura colore:	3000K
CRI:	>80
LB Factor:	L80B20 - 50.000h
Rischio fotobiologico:	RG1
Potenza assorbita Watt:	14
Lumen:	1860
Real Lumen:	650
Alimentazione:	✓ integrata
LED:	220-240 V
Interruttore magnetotermico	45-75-64-106
B10 - C10 - B16 - C16	
Classe di isolamento:	⊕ CL.I
Cavo Alimentazione:	1 metro H05RN-F
Grado di protezione:	<b>IP 66</b>
Resistenza alla rottura:	<b>IK 10 20J xx9</b>
Marchi di Conformità:	CE UK



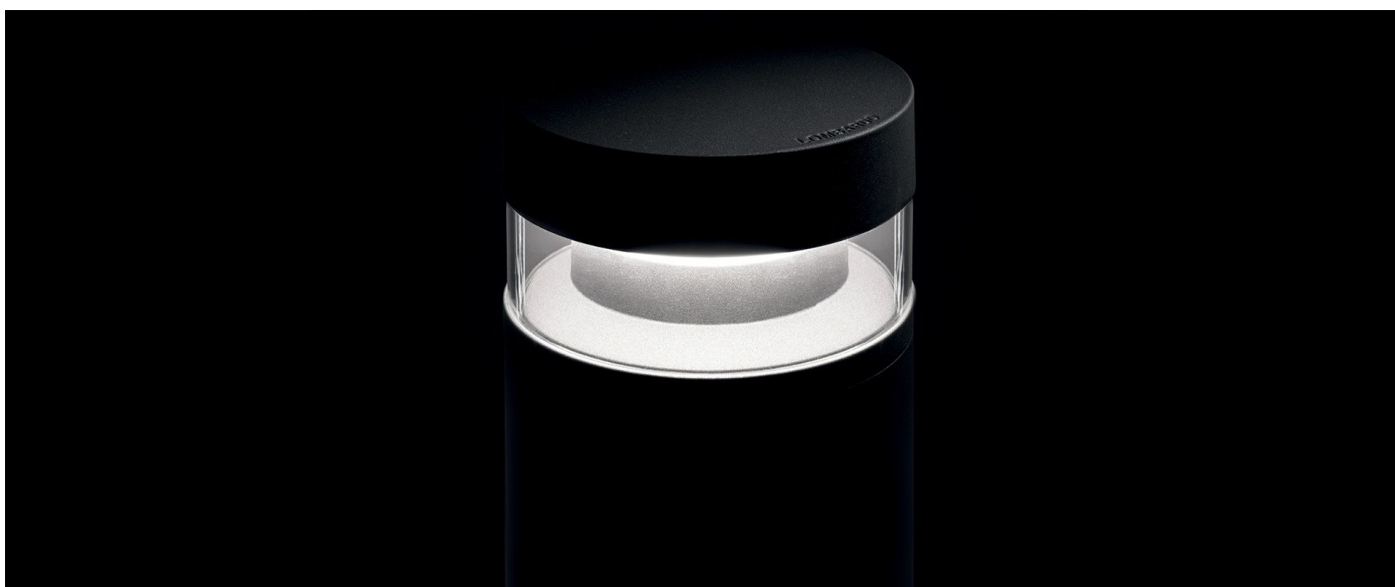
*Tutte le parti a contatto diretto con il terreno non devono mai essere ricoperte dal terreno stesso o venire a contatto con sostanze chimiche aggressive (es. fertilizzanti, diserbanti, prodotti per la pulizia di piscine e/o pavimenti ecc..). Pulire periodicamente le parti ricoperte da accumuli di terriccio o da polveri di cemento. I prodotti da esterni devono essere installati con gli appositi accessori in plastica, non possono essere installati direttamente sul terreno o direttamente su cemento perché il contatto fra i due materiali può creare una sconsigliata ossidazione accelerata dell'apparecchio.*



# Tok H700

LL1280183

**Lombardo.**



## Immagini di montaggio:



**Lombardo S.r.l.**

Via Pizzigoni 3, Villongo (BG) - 24060 - Italy - T 0039 035 939 411 - E [info@lombardo.it](mailto:info@lombardo.it)

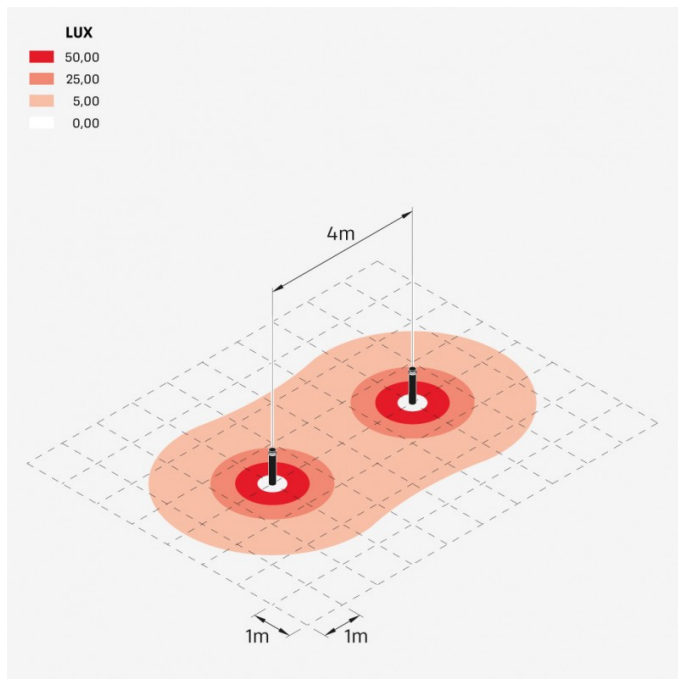
**lombardo.it**

# Tok H700

LL1280183

**Lombardo.**

## Simulazioni illuminotecniche:



Tok\_H700