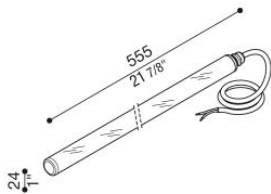


TNC 555

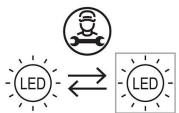
LL139200N

Lombardo.



Informazioni tecniche:

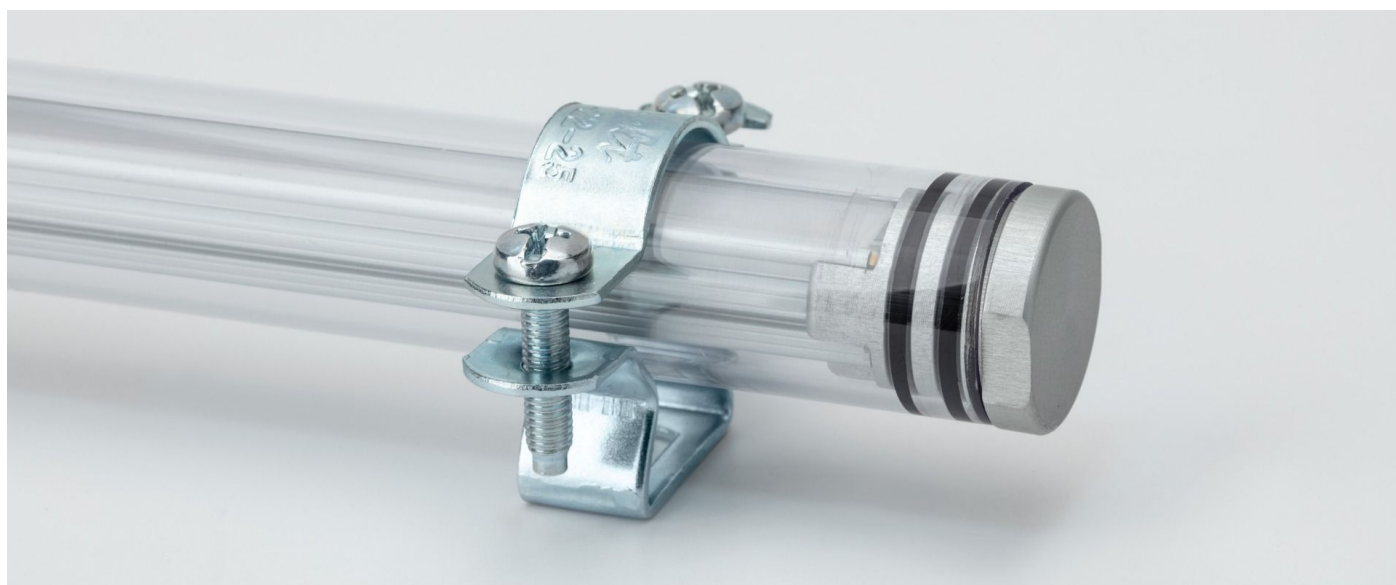
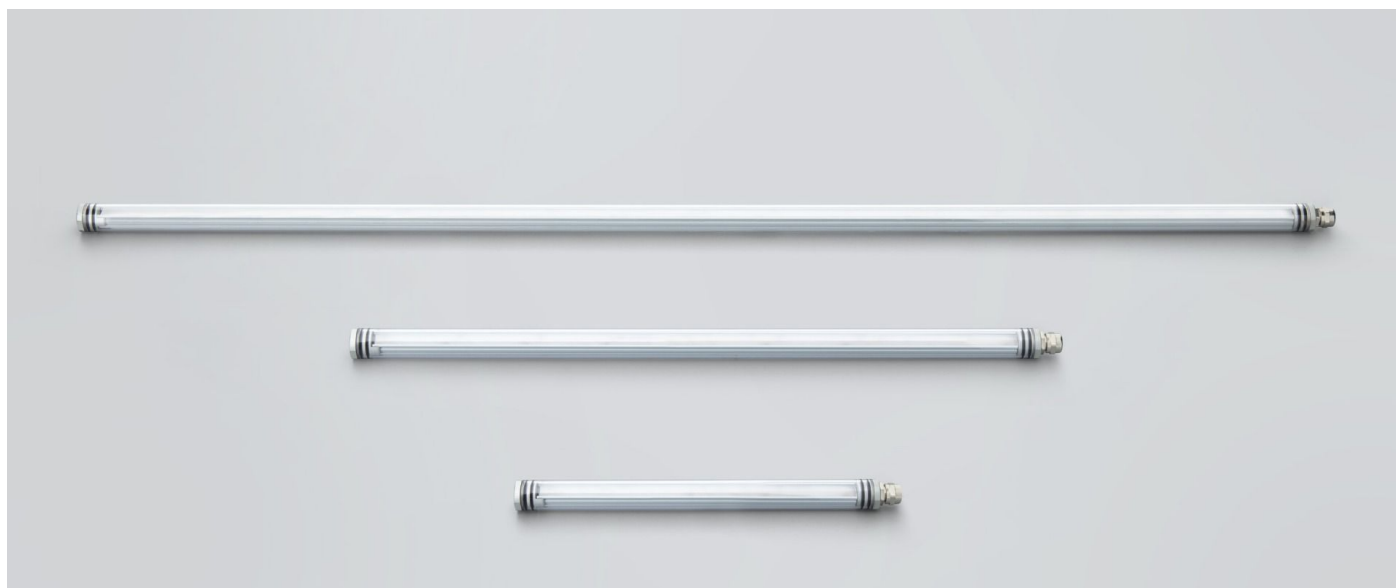
Installazione:	Parete, Soffitto, Superficie parete, Superficie soffitto
Materiale Corpo:	PMMA
Tipo di diffusore:	PMMA
Tipo lampada:	LED
Temperatura colore:	4000K
CRI:	>80
LB Factor:	L80B20 - 50.000h
Rischio fotobiologico:	RG1
Potenza assorbita Watt:	10
Lumen:	1100
Real Lumen:	750
Alimentazione:	⊗ esclusa
LED:	24V
Classe di isolamento:	⚡ CL.III
Cavo Alimentazione:	1 metro H05RN-F
Grado di protezione:	IP 67
Resistenza alla rottura:	IK 09 10J xx7
Marchi di Conformità:	CE UK CA



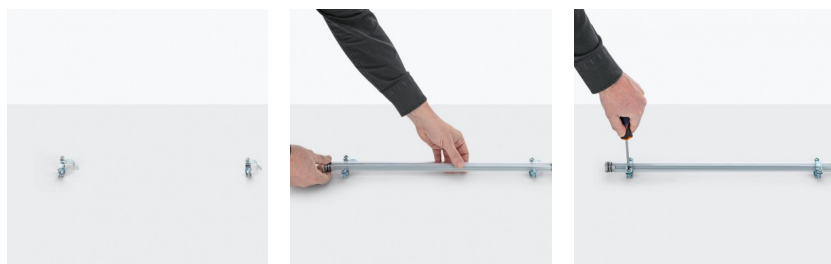
TNC 555

LL139200N

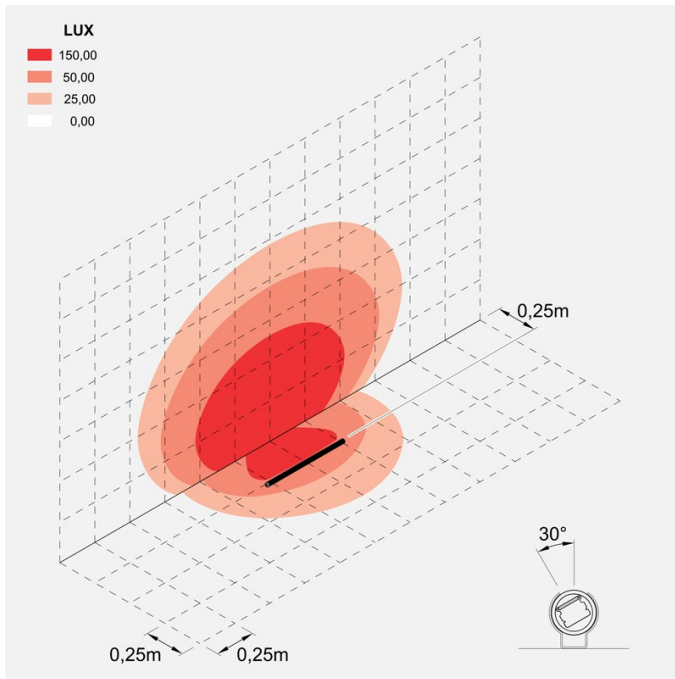
Lombardo.



Immagini di montaggio:



Simulazioni illuminotecniche:



tnc_555

Curva fotometrica:

