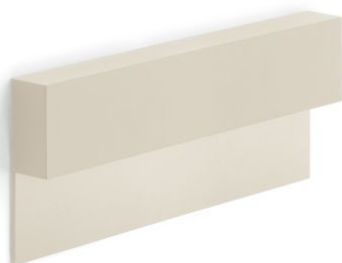


Tape 220

LL14533SN

Lombardo.



Informazioni tecniche:

Installazione:	Parete, Superficie parete
Materiale Corpo:	Alluminio
Finitura:	Sabbia RAL 1013
Trattamento:	Bordo Mare
Tipo di diffusore:	Vetro satinato
Tipo lampada:	LED
Classe energetica:	F
Temperatura colore:	4000K
CRI:	>80
LB Factor:	L70B50 - 50.000h
Rischio fotobiologico:	RG1
Potenza assorbita Watt:	4,6
Lumen:	730
Real Lumen:	550
Alimentazione:	☑️ integrata
LED:	AC DIRECT
Classe di isolamento:	⊖ CL.I
Grado di protezione:	IP 66
Resistenza alla rottura:	IK 06 1J xx3
Marchi di Conformità:	CE UK

Codici LL14513: kit composti da Tape 220 + LB1070069 (driver IP67) alloggiabile in armatura da incasso 506 standard
Codici LL14523: kit composti da Tape 220 + armatura da incasso 506 LB11680 + LB1070069 (driver IP67)
Possibilità di installare il prodotto con o senza aletta.



Tape 220

LL14533SN

Lombardo.



Immagini di montaggio:



Tape 220

LL14533SN

Lombardo.

Simulazioni illuminotecniche:



tape_220

Curva fotometrica:

