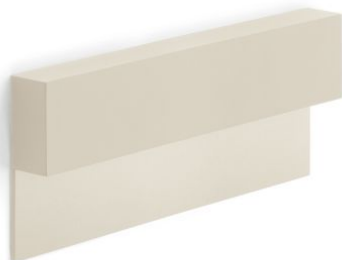


# Tape 220

LL14533S1

**Lombardo.**



## Informazioni tecniche:

Installazione:	Parete, Superficie parete
Materiale Corpo:	Alluminio
Finitura:	Sabbia RAL 1013
Trattamento:	Bordo Mare
Tipo di diffusore:	Vetro satinato
Tipo lampada:	LED
Classe energetica:	F
Temperatura colore:	2200K
CRI:	>80
LB Factor:	L70B50 - 50.000h
Rischio fotobiologico:	RG1
Potenza assorbita Watt:	4,6
Lumen:	730
Real Lumen:	550
Alimentazione:	☑️ integrata
LED:	AC DIRECT
Classe di isolamento:	⊖ CL.I
Grado di protezione:	<b>IP 66</b>
Resistenza alla rottura:	<b>IK 06 1J xx3</b>
Marchi di Conformità:	CE UK EAC

Codici LL14513: kit composti da Tape 220 + LB1070069 (driver IP67) alloggiabile in armatura da incasso 506 standard  
Codici LL14523: kit composti da Tape 220 + armatura da incasso 506 LB11680 + LB1070069 (driver IP67)  
Possibilità di installare il prodotto con o senza aletta.



# Tape 220

LL14533S1

Lombardo.



## Immagini di montaggio:



# Tape 220

LL14533S1

Lombardo.

## Simulazioni illuminotecniche:



tape\_220

## Curva fotometrica:

