

Stik 60 Flat Trasp

LL16130E2

Lombardo.



Informazioni tecniche:

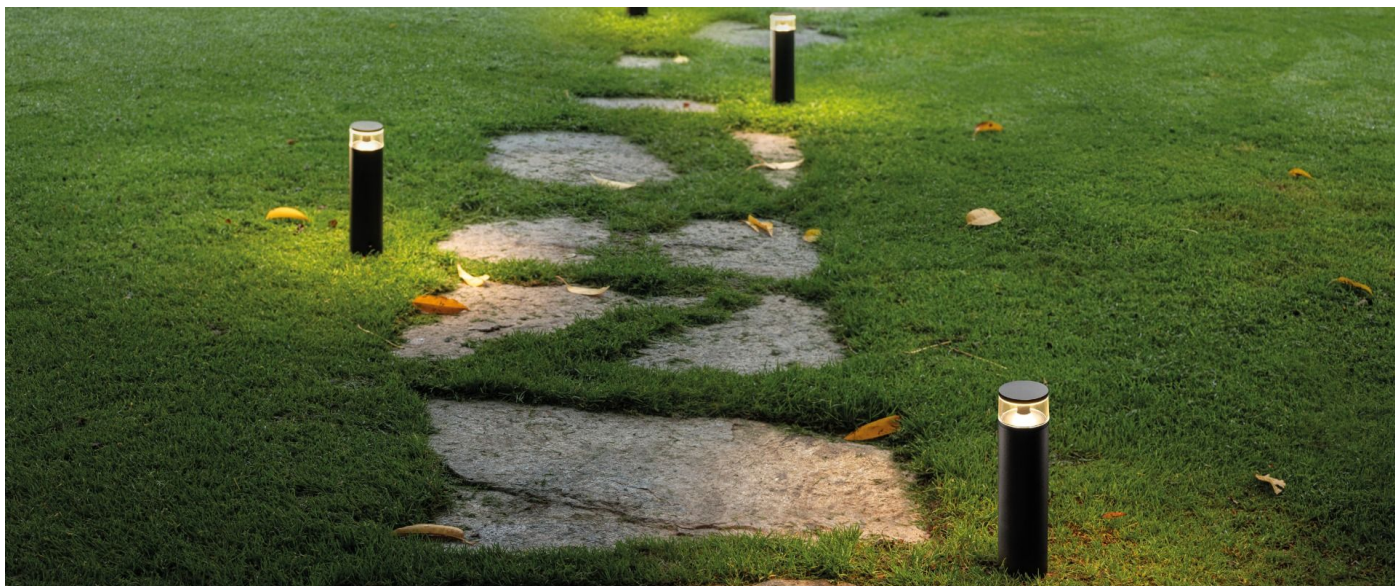
Installazione:	Palo Ø60
Materiale Corpo:	Alluminio
Finitura:	Grigio antracite RAL 7021
Trattamento:	Bordo Mare
Tipo di diffusore:	Polycarbonato
Tipo lampada:	LED
Classe energetica:	D
Temperatura colore:	2700K
CRI:	>80
LB Factor:	L80B20 - 50.000h
Step MacAdam:	3
Rischio fotobiologico:	RG1
Potenza assorbita Watt:	5,5
Lumen:	800
Real Lumen:	335
Alimentazione:	☑ integrata
LED:	220-240 V
Interruttore magnetotermico	120-/-192-/ B10 - C10 - B16 - C16
Classe di isolamento:	☐ CL.II
Cavo Alimentazione:	0,30 metri H05RN-F 2x1
Grado di protezione:	IP 66
Resistenza alla rottura:	IK 09 10J xx7
Marchi di Conformità:	CE UK EA



Stik 60 Flat Trasp

LL16130E2

Lombardo.

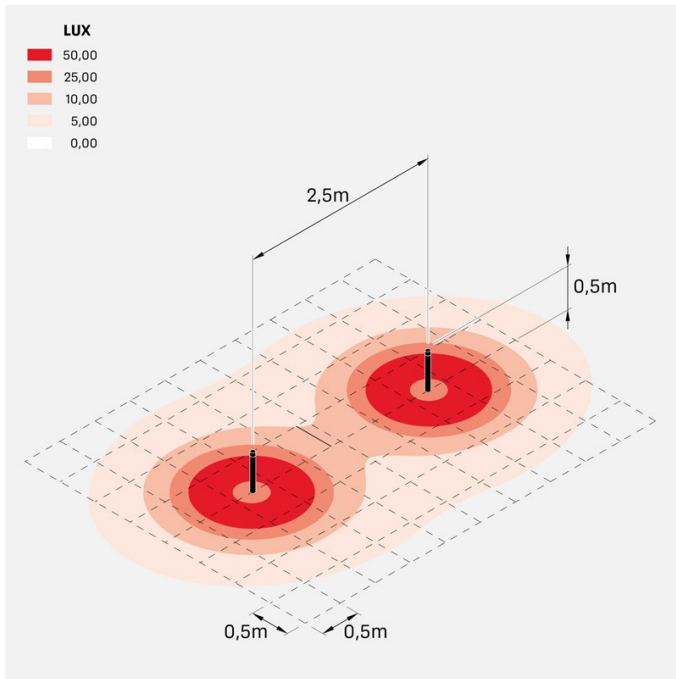


Immagini di montaggio:

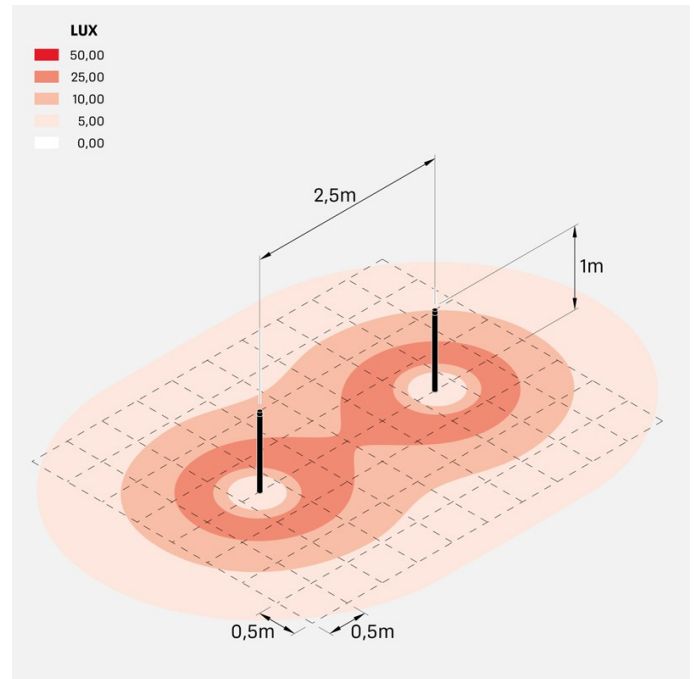


LL16130E2

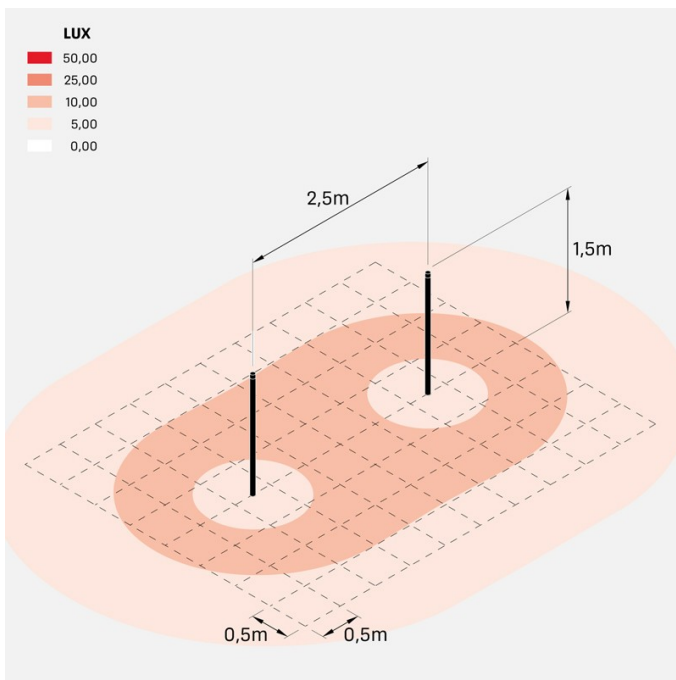
Simulazioni illuminotecniche:



stik_60_flat_trasp_500_6w



stik_60_flat_trasp_1000_6w



stik_60_flat_trasp_1500_6w

Stik 60 Flat Trasp

LL16130E2

Lombardo.

Curva fotometrica:

