

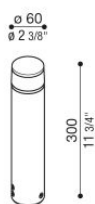
# Stik 60 Flat Trasp Bollard 300

**Lombardo.**

LL16131K2

## Informazioni tecniche:

Installazione:	Terra, Paletto/bollard terra
Materiale Corpo:	Alluminio
Finitura:	Corten
Trattamento:	Bordo Mare
Tipo di diffusore:	Polycarbonato
Tipo lampada:	LED
Classe energetica:	D
Temperatura colore:	2700K
CRI:	>80
LB Factor:	L80B20 - 50.000h
Step MacAdam:	3
Rischio fotobiologico:	RG1
Potenza assorbita Watt:	5,5
Lumen:	800
Real Lumen:	335
Alimentazione:	☑ integrata
LED:	220-240 V
Interruttore magnetotermico	120-/-192-/ B10 - C10 - B16 - C16
Classe di isolamento:	☐ CL.II
Cavo Alimentazione:	0,30 metri H05RN-F 2x1
Grado di protezione:	<b>IP 66</b>
Resistenza alla rottura:	<b>IK 09 10J xx7</b>
Marchi di Conformità:	CE UK EA



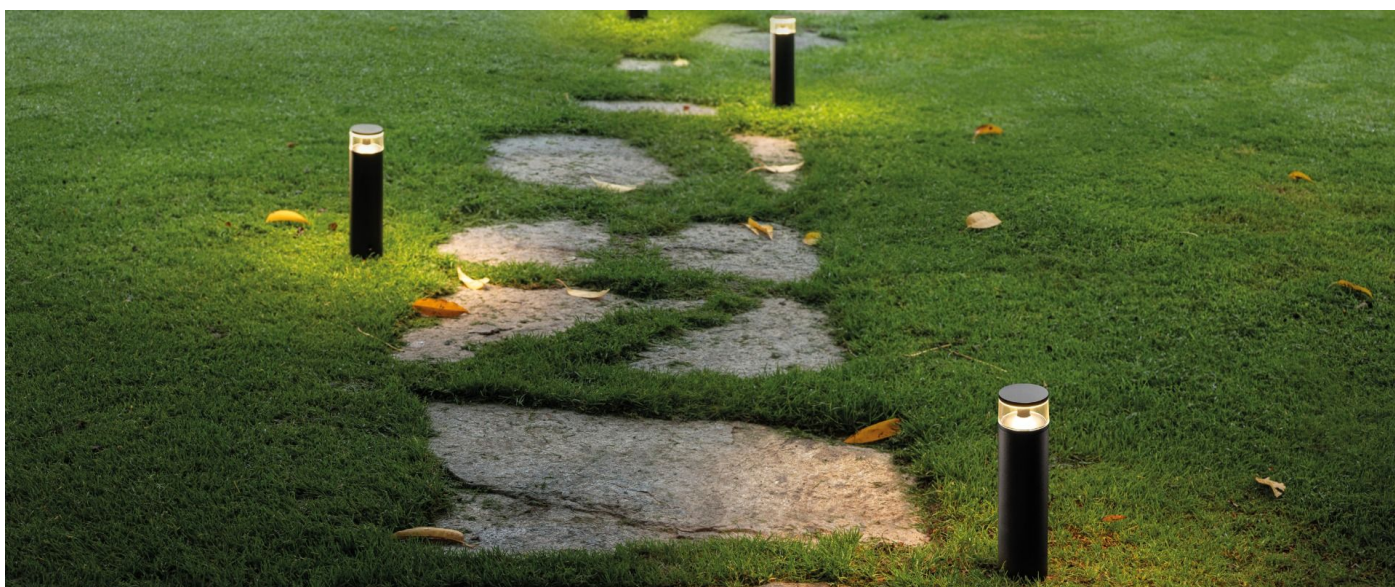
Base di fissaggio inclusa.



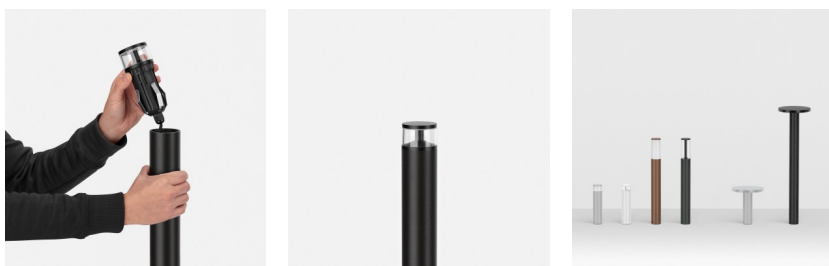
# Stik 60 Flat Trasp Bollard 300

Lombardo.

LL16131K2



## Immagini di montaggio:

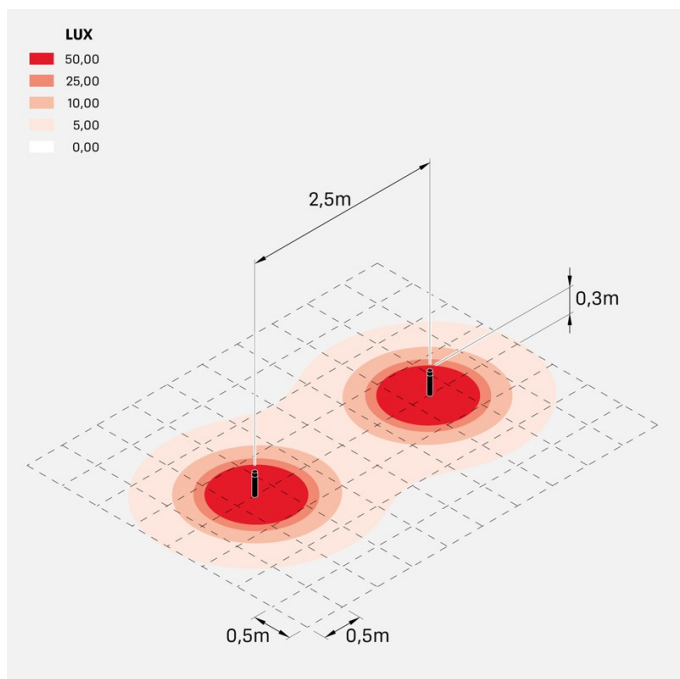


# Stik 60 Flat Trasp Bollard 300

Lombardo.

LL16131K2

## Simulazioni illuminotecniche:



stik\_60\_flat\_trasp\_bollard\_300

## Curva fotometrica:

