

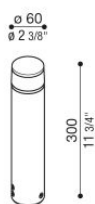
Stik 60 Flat Trasp Bollard 300

Lombardo.

LL16131G2

Informazioni tecniche:

Installazione:	Terra, Paletto/bollard terra
Materiale Corpo:	Alluminio
Finitura:	Grigio High Tech RAL 9006
Trattamento:	Bordo Mare
Tipo di diffusore:	Polycarbonato
Tipo lampada:	LED
Classe energetica:	D
Temperatura colore:	2700K
CRI:	>80
LB Factor:	L80B20 - 50.000h
Step MacAdam:	3
Rischio fotobiologico:	RG1
Potenza assorbita Watt:	5,5
Lumen:	800
Real Lumen:	335
Alimentazione:	☑ integrata
LED:	220-240 V
Interruttore magnetotermico	120-/-192-/ B10 - C10 - B16 - C16
Classe di isolamento:	☐ CL.II
Cavo Alimentazione:	0,30 metri H05RN-F 2x1
Grado di protezione:	IP 66
Resistenza alla rottura:	IK 09 10J xx7
Marchi di Conformità:	CE UK



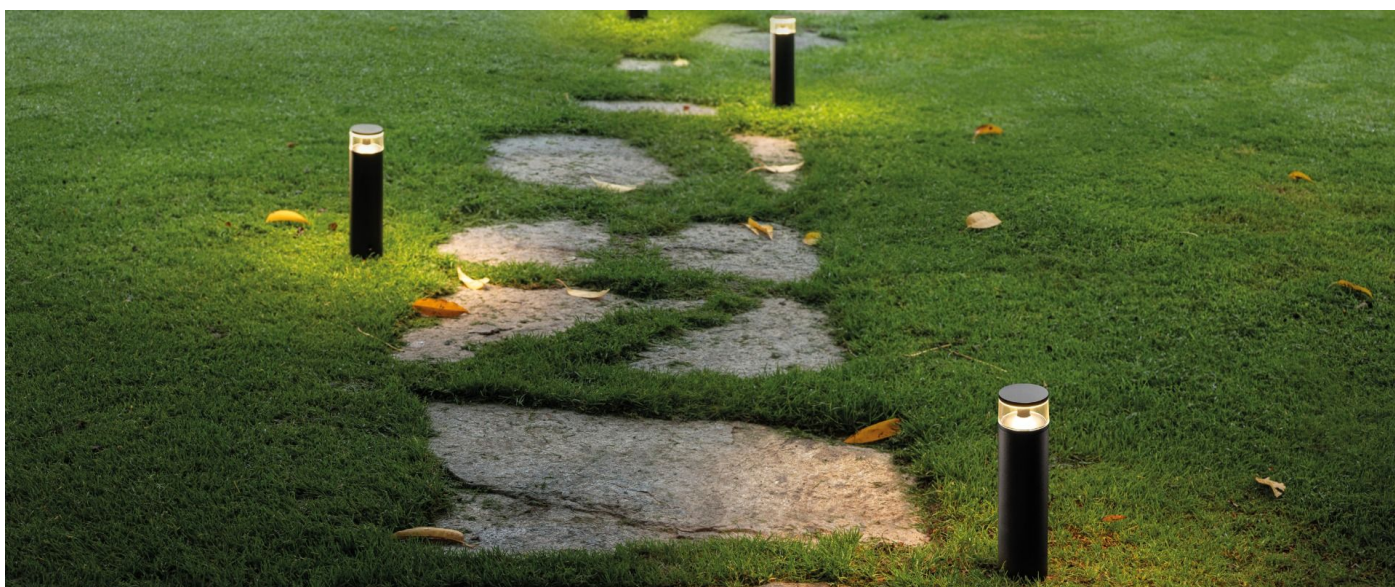
Base di fissaggio inclusa.



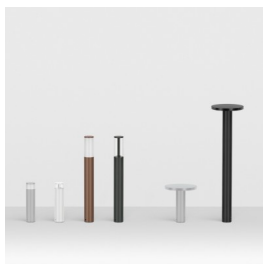
Stik 60 Flat Trasp Bollard 300

Lombardo.

LL16131G2



Immagini di montaggio:

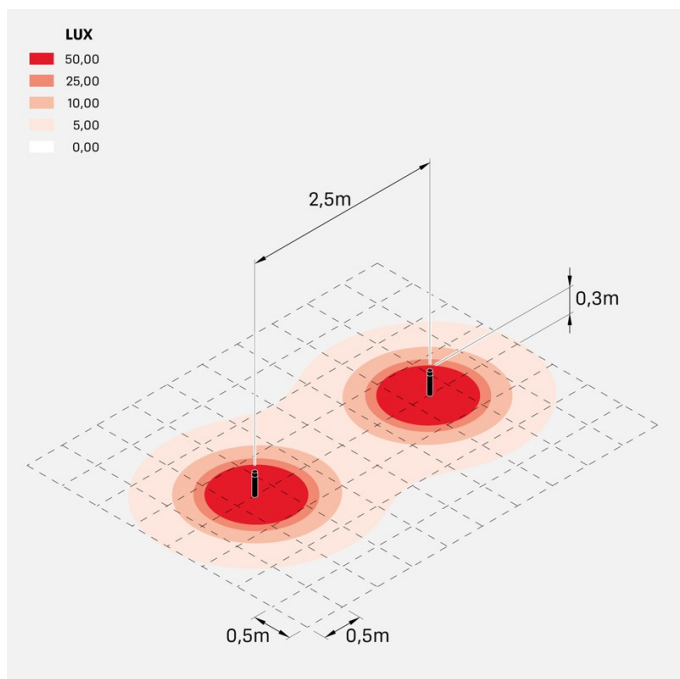


Stik 60 Flat Trasp Bollard 300

Lombardo.

LL16131G2

Simulazioni illuminotecniche:



stik_60_flat_trasp_bollard_300

Curva fotometrica:

