



### Informazioni tecniche:

Installazione:	Terra, Parete, Superficie terra, Superficie parete
Materiale Corpo:	Alluminio
Finitura:	Alluminio Anodizzato Marrone
Trattamento:	Anodizzazione
Tipo di diffusore:	Vetro trasparente
Inclinazione ottica:	15° X 40°
Tipo lampada:	LED
Classe energetica:	G
Temperatura colore:	2700K
CRI:	>80
LB Factor:	L70B10 - 50.000h
Step MacAdam:	3
Potenza assorbita Watt:	20
Lumen:	2.550
Real Lumen:	2030
Alimentazione:	☑ integrata
LED:	220-240 V
Classe di isolamento:	⊕ CL.I
Cavo Alimentazione:	0,8 m H07RN-F 3x1
Grado di protezione:	<b>IP 66</b>
Resistenza alla rottura:	<b>IK 08 5J xx7</b>
Marchi di Conformità:	CE UK
Dimmerazione	DALI2
Temperatura di funzionamento:	-30°C / +50°C

Versione on-off: cavo 0,8m H07RN-F 3X1. Versione DALI: cavo 0,8m H07RN-F 5x1,5.



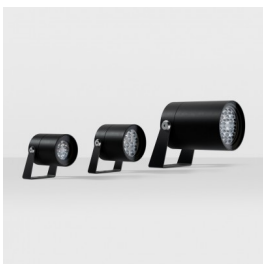
**Pad**

LM157005A2

**Lombardo.**

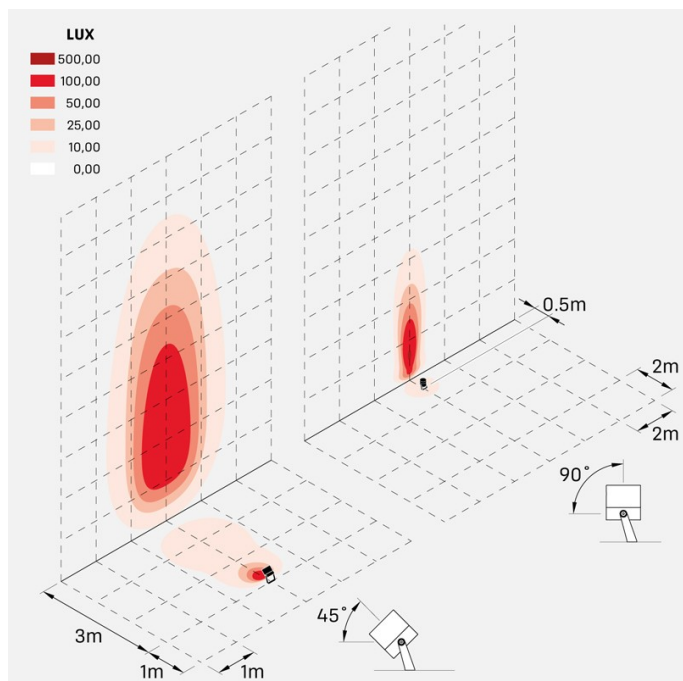


**Immagini di montaggio:**

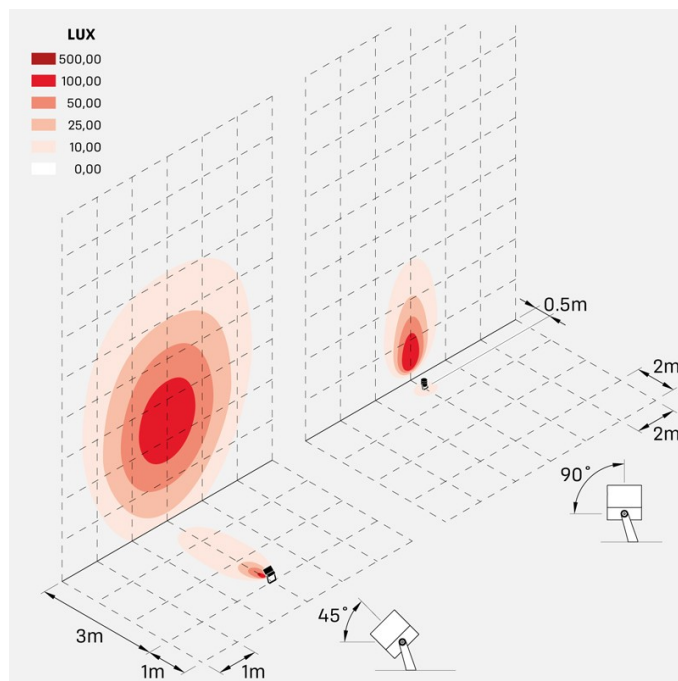


## LM157005A2

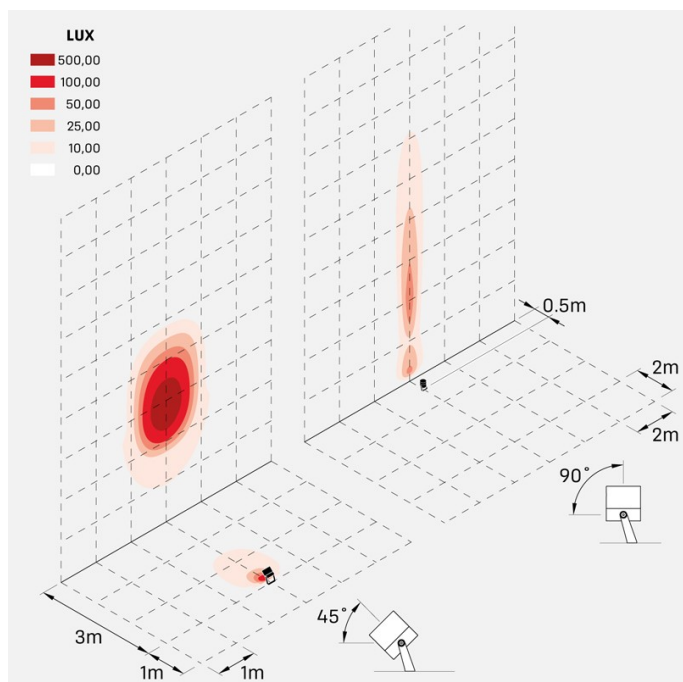
### Simulazioni illuminotecniche:



pad\_optic\_A



pad\_optic\_M



pad\_optic\_S

### Curva fotometrica:

