

### Informazioni tecniche:

Installazione:	Terra, Parete, Superficie terra, Superficie parete
Materiale Corpo:	Alluminio
Finitura:	Alluminio Anodizzato Nero
Trattamento:	Anodizzazione
Tipo di diffusore:	Vetro trasparente
Inclinazione ottica:	12°
Tipo lampada:	LED
Temperatura colore:	4000K
CRI:	>80
LB Factor:	L70B10 - 50.000h
Step MacAdam:	3
Potenza assorbita Watt:	8
Lumen:	1000
Real Lumen:	760
Alimentazione:	⊗ esclusa
LED:	24V
Classe di isolamento:	⊓ CL.III
Grado di protezione:	<b>IP 66</b>
Resistenza alla rottura:	<b>IK 08 5J xx7</b>
Marchi di Conformità:	CE UK
Temperatura di funzionamento:	-30°C / +50°C

Versione on-off: cavo 0,8m H07RN-F 3X1. Versione 24V: cavo 0,8m Li9Y11Y 2X0,75mmq / PUR H.F 300V.



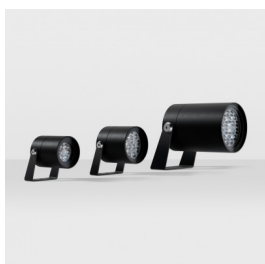
# Pad Mini

LT157010SN

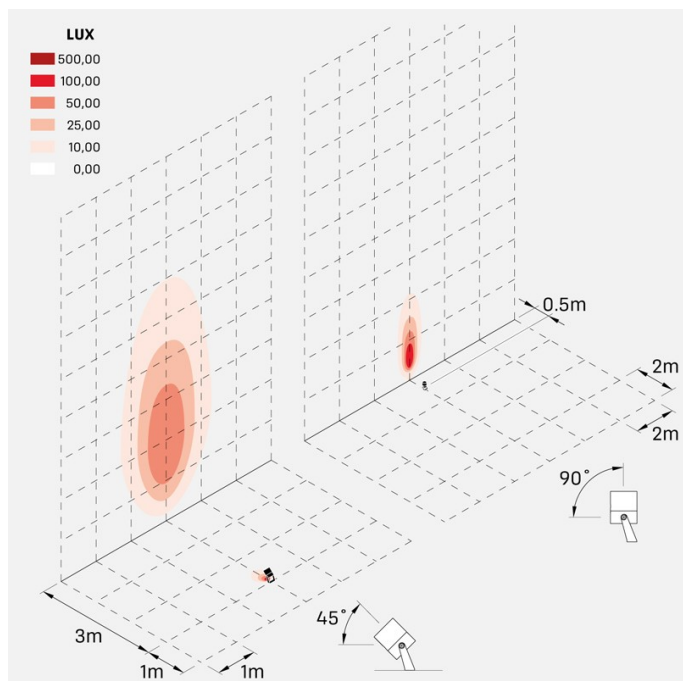
Lombardo.



**Immagini di montaggio:**



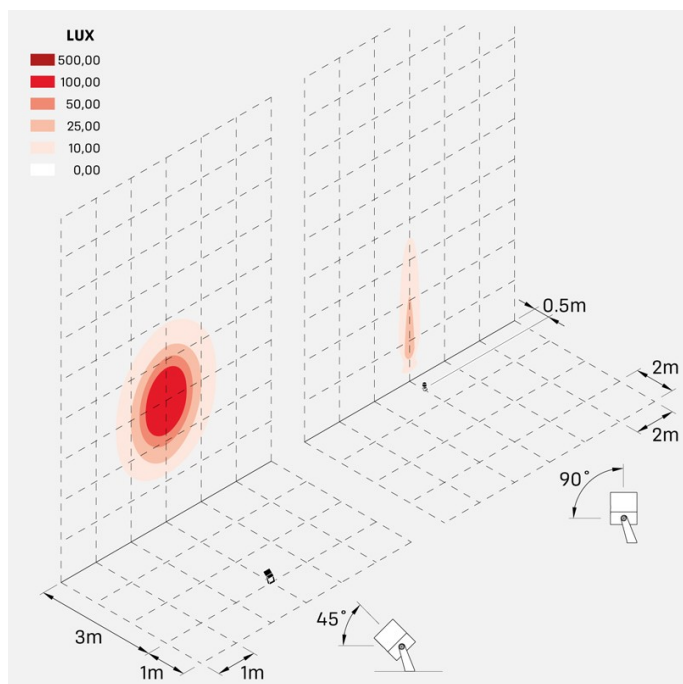
### Simulazioni illuminotecniche:



pad\_mini\_optic\_A



pad\_mini\_optic\_M



pad\_mini\_optic\_S

### Curva fotometrica:

