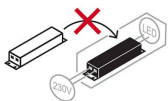


Informazioni tecniche:

Installazione:	Terra, Parete, Superficie terra, Superficie parete
Materiale Corpo:	Alluminio
Finitura:	Alluminio Anodizzato Nero
Trattamento:	Anodizzazione
Tipo di diffusore:	Vetro trasparente
Inclinazione ottica:	20°
Tipo lampada:	LED
Temperatura colore:	4000K
CRI:	>80
LB Factor:	L70B10 - 50.000h
Step MacAdam:	3
Potenza assorbita Watt:	8
Lumen:	1000
Real Lumen:	760
Alimentazione:	☑ integrata
LED:	220-240 V
Classe di isolamento:	⊕ CL.I
Grado di protezione:	IP 66
Resistenza alla rottura:	IK 08 5J xx7
Marchi di Conformità:	CE UK
Temperatura di funzionamento:	-30°C / +50°C

Versione on-off: cavo 0,8m H07RN-F 3X1. Versione 24V: cavo 0,8m Li9Y11Y 2X0,75mmq / PUR H.F 300V.



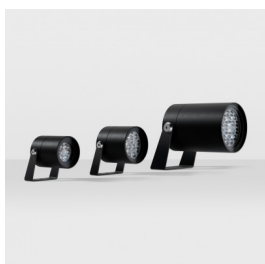
Pad Mini

LL157010MN

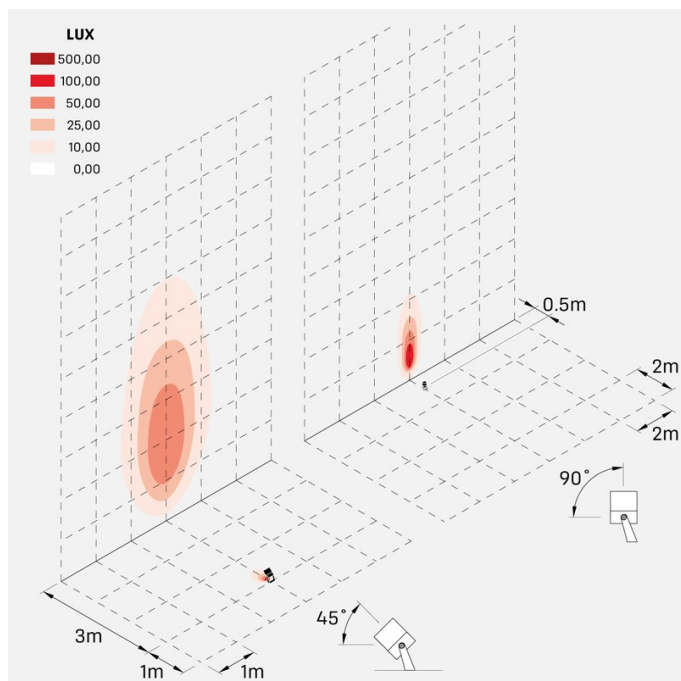
Lombardo.



Immagini di montaggio:



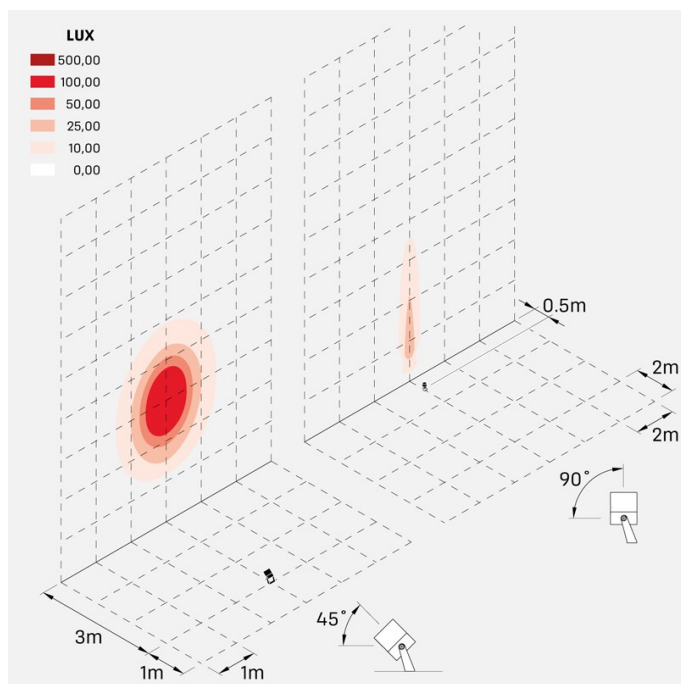
Simulazioni illuminotecniche:



pad_mini_optic_A



pad_mini_optic_M



pad_mini_optic_S

Curva fotometrica:

