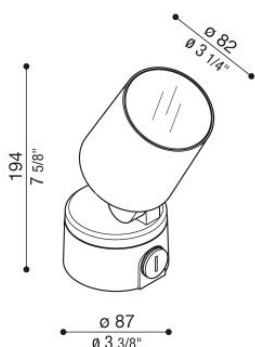


# Noa 100

## LL133012M3

# Lombardo.



### Informazioni tecniche:

Installazione:	Parete, Terra, Soffitto, Superficie terra
Materiale Corpo:	Alluminio
Finitura:	Grigio antracite RAL 7021
Trattamento:	Bordo Mare
Tipo di diffusore:	Vetro serigrafato
Inclinazione ottica:	40°
Tipo lampada:	LED
Classe energetica:	F
Temperatura colore:	3000K
CRI:	>80
LB Factor:	L80B20 - 50.000h
Rischio fotobiologico:	RG1
Potenza assorbita Watt:	16
Lumen:	1750
Real Lumen:	1200
Alimentazione:	✓ integrata
LED:	AC DIRECT
Classe di isolamento:	⊕ CL.I
Grado di protezione:	<b>IP 66</b>
Resistenza alla rottura:	<b>IK 07 2J xx5</b>
Marchi di Conformità:	CE UK
Dimmerazione	Taglio di fase

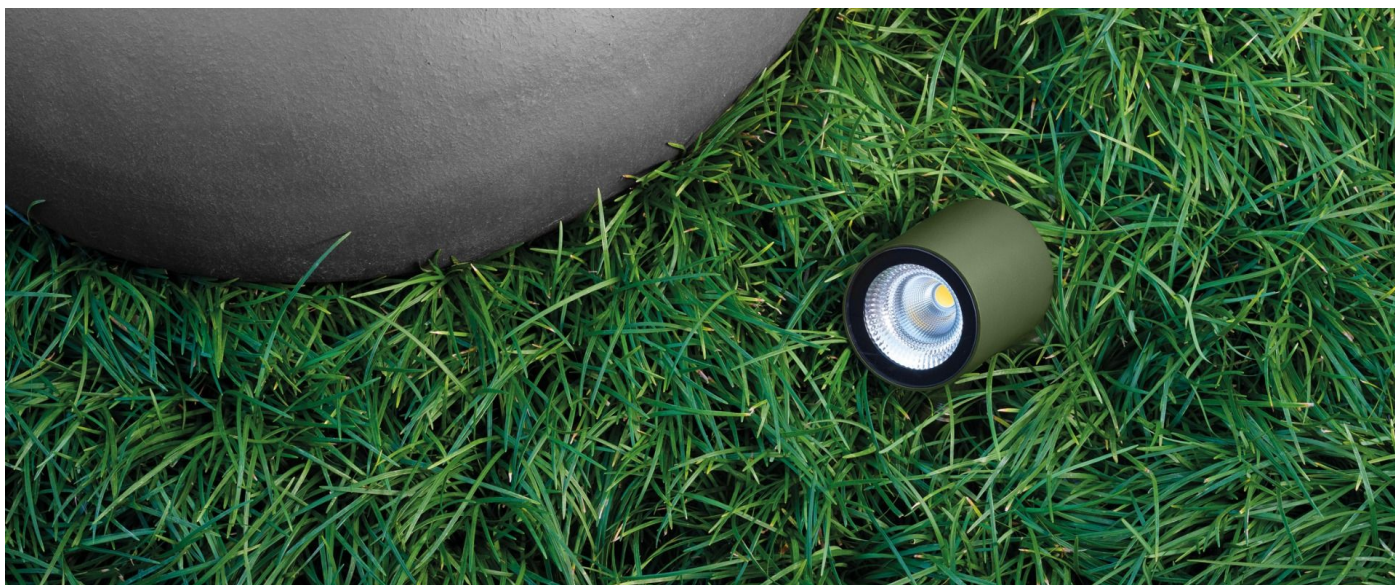
Versione Honeycomb non disponibile con ottica D.



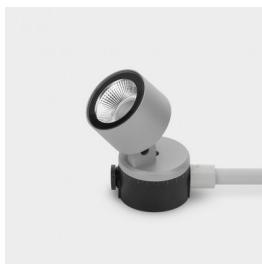
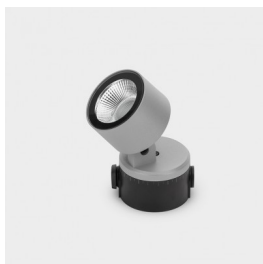
# Noa 100

LL133012M3

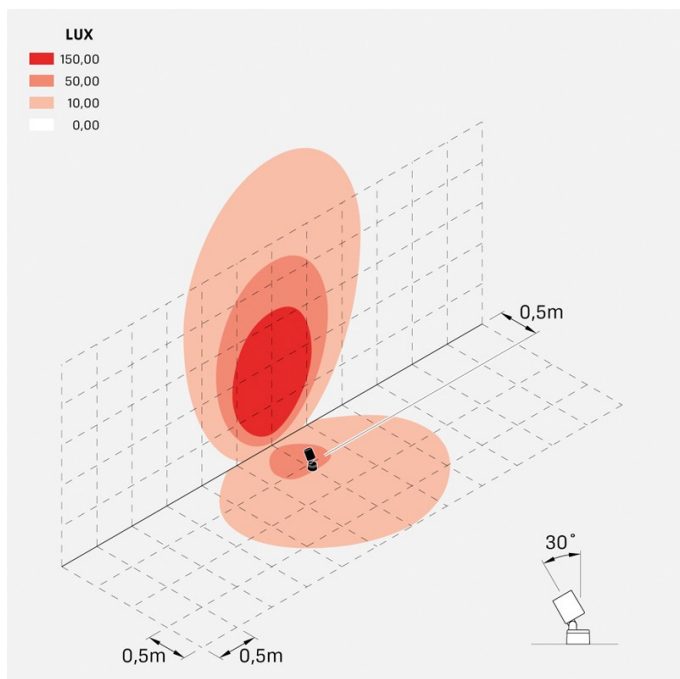
**Lombardo.**



## Immagini di montaggio:



### Simulazioni illuminotecniche:



noa\_100\_optic\_m

### Curva fotometrica:

