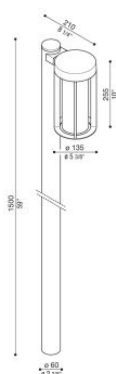


# Kit Lula UP Post H1500

LL15314K3

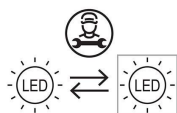
**Lombardo.**



## Informazioni tecniche:

Installazione:	Terra, Paletto/bollard terra
Materiale Corpo:	Alluminio
Finitura:	Corten
Trattamento:	Bordo Mare
Tipo di diffusore:	Vetro satinato
Tipo lampada:	LED
Classe energetica:	F
Temperatura colore:	3000K
CRI:	>80
LB Factor:	L80B50 - 50.000h
Rischio fotobiologico:	RG1
Potenza assorbita Watt:	12
Lumen:	1330
Real Lumen:	1100
Alimentazione:	✓ integrata
LED:	AC DIRECT
Classe di isolamento:	⊕ CL.I
Grado di protezione:	<b>IP 65</b>
Resistenza alla rottura:	<b>IK 03 0,35J xx2</b>
Marchi di Conformità:	CE UK
Dimmerazione	Taglio di fase

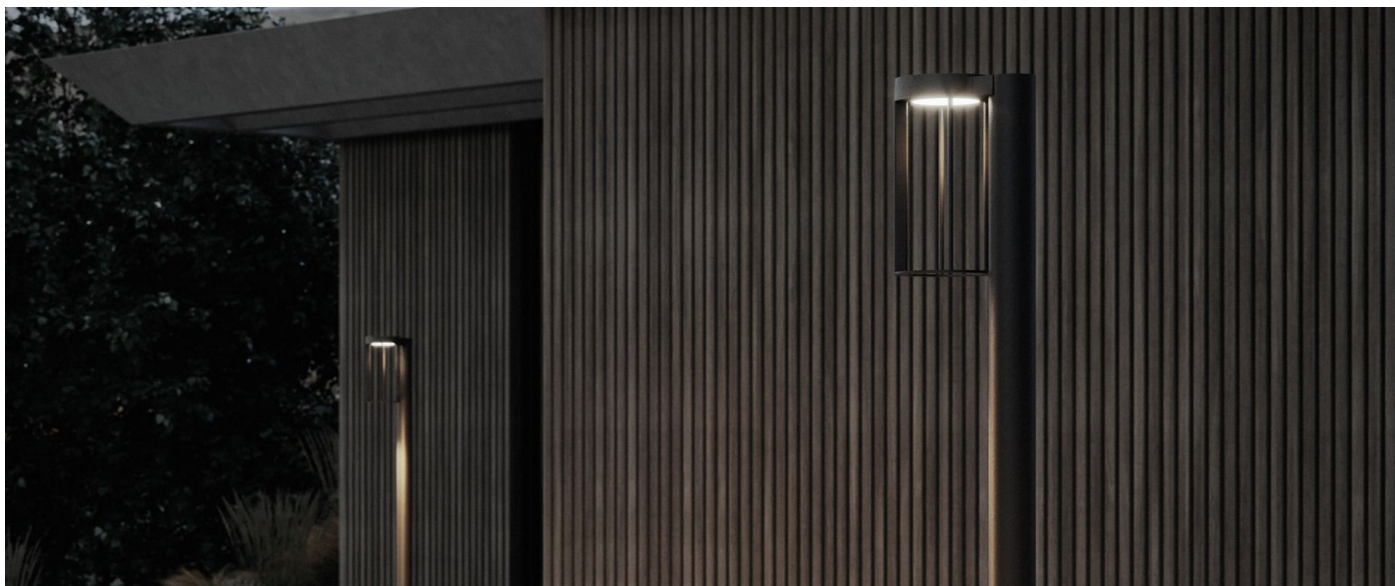
Diffusore in vetro. Kit composto da Lula UP, Adattatore Palo Still Lula, Palo Still, Tappo Palo Still e Piastra base a scomparsa. La verniciatura a polvere (su metallo) assicura una finitura opaca e texturizzata, mentre la verniciatura a liquido (su plastica) permette di ottenere effetti estetici più brillanti e uniformi. L'impiego combinato di componenti in alluminio e plastica, può comportare variazioni nella resa cromatica, incidendo sull'omogeneità visiva del prodotto finale.



# Kit Lula UP Post H1500

**Lombardo.**

LL15314K3



**Lombardo S.r.l.**

Via Pizzigoni 3, Villongo (BG) - 24060 - Italy - T 0039 035 939 411 - E [info@lombardo.it](mailto:info@lombardo.it)

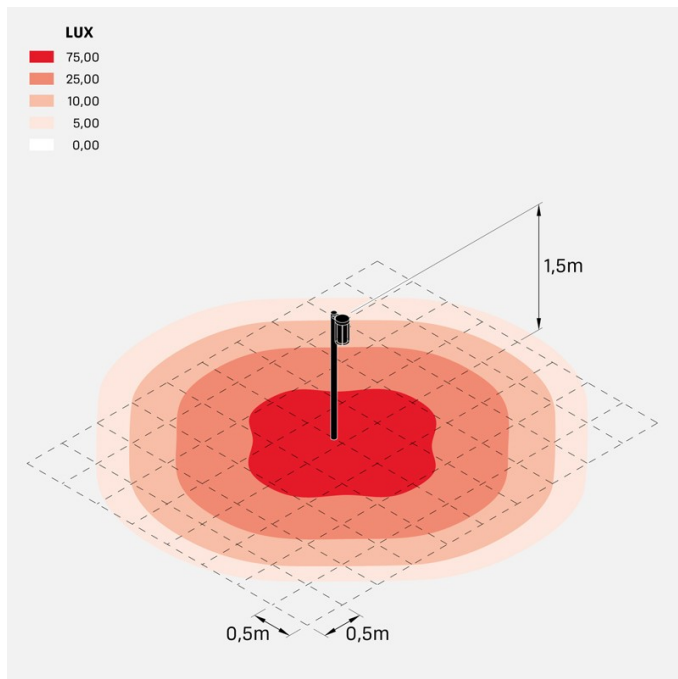
**lombardo.it**

# Kit Lula UP Post H1500

**Lombardo.**

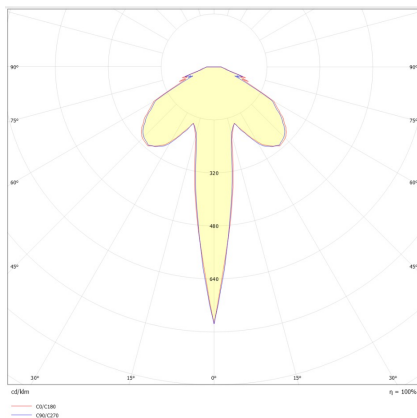
LL15314K3

## Simulazioni illuminotecniche:



lula\_up\_post\_1500\_kit

## Curva fotometrica:



**Lombardo S.r.l.**

Via Pizzigoni 3, Villongo (BG) - 24060 - Italy - T 0039 035 939 411 - E [info@lombardo.it](mailto:info@lombardo.it)

**lombardo.it**