

### Informazioni tecniche:

|                             |   |
|-----------------------------|---|
| Installazione:              | Parete, Terra, Incasso terra, Superficie terra, Superficie parete |
| Materiale Corpo:            | Alluminio - Acciaio AISI316L                                      |
| Finitura:                   | Inox Lucido   |
| Tipo di diffusore:          | PMMA  |
| Tipo lampada:               | LED   |
| Classe energetica:          | G   |
| Temperatura colore:         | 4000K   |
| CRI:                        | >80   |
| LB Factor:                  | L80B20 - 50.000h  |
| Rischio fotobiologico:      | RG1   |
| Potenza assorbita Watt:     | 5   |
| Lumen:                      | 470   |
| Real Lumen:                 | 200   |
| Alimentazione:              | ⊗ esclusa   |
| LED:                        | 24V   |
| Classe di isolamento:       | ⊠ CL.III  |
| Cavo Alimentazione:         | 0,50 metri H05RN-F 2x0,75   |
| Grado di protezione:        | <b>IP 67</b>  |
| Resistenza alla rottura:    | <b>IK 10 20J xx9</b>  |
| Marchi di Conformità:       | CE UK   |
| Caratteristiche aggiuntive: | ↓Ⓢ 2000 <sup>KG</sup> <sub>MAX</sub> ↑ 53°C <sub>MAX</sub>        |

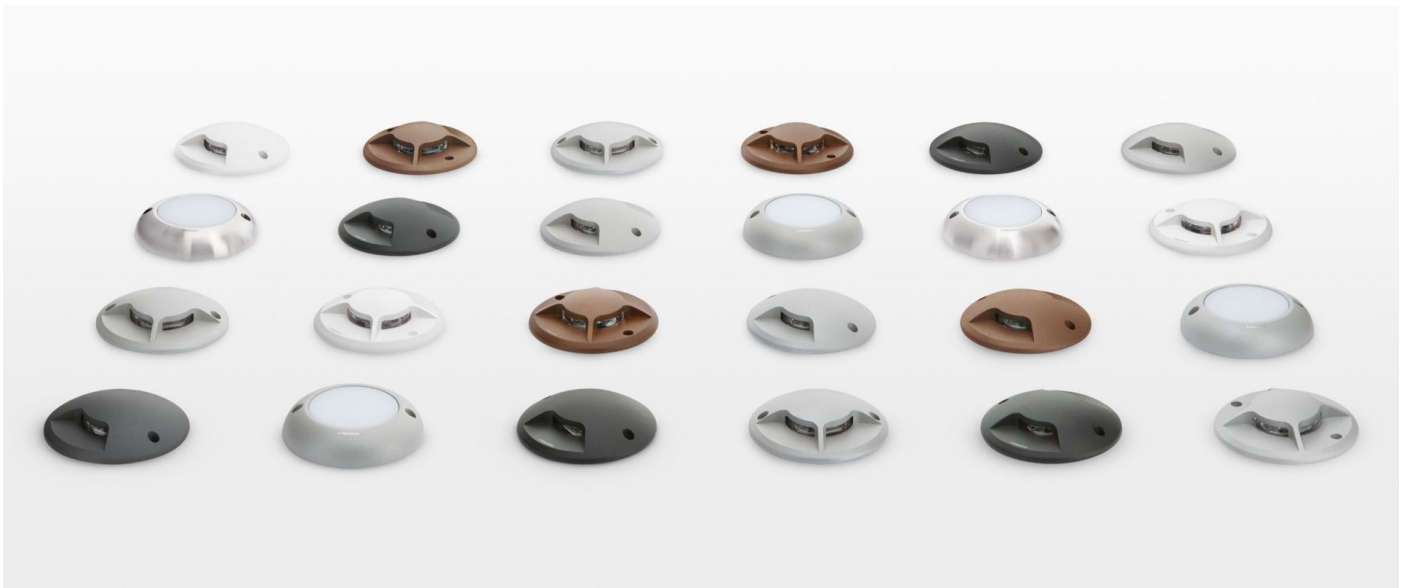
Tutti i modelli, se installati con armatura cod. LB1230001, diventano calpestabile. Cod. LL137020N/3/2 ghiera in acciaio inox. La versione in inox lucido è realizzata in AISI 304.



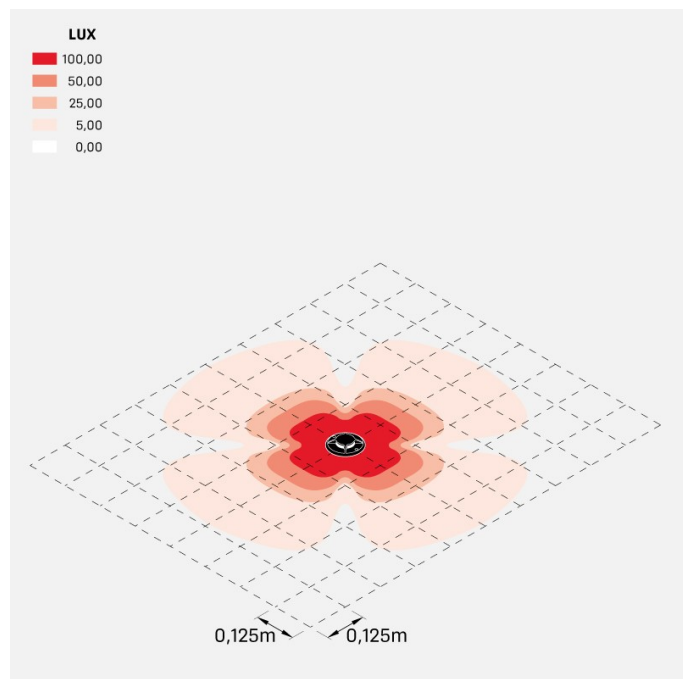
# CNC 99 C4L

LL137020N

Lombardo.



### Simulazioni illuminotecniche:



cnc\_99\_c4l