

Informazioni tecniche:

Installazione:	Parete, Terra, Incasso terra, Superficie terra, Superficie parete
Materiale Corpo:	Alluminio - Acciaio AISI316L
Finitura:	Inox Lucido
Tipo di diffusore:	PMMA
Tipo lampada:	LED
Classe energetica:	G
Temperatura colore:	2700K
CRI:	>80
LB Factor:	L80B20 - 50.000h
Rischio fotobiologico:	RG1
Potenza assorbita Watt:	5
Lumen:	470
Real Lumen:	200
Alimentazione:	⊗ esclusa
LED:	24V
Classe di isolamento:	⬠ CL.III
Cavo Alimentazione:	0,50 metri H05RN-F 2x0,75
Grado di protezione:	IP 67
Resistenza alla rottura:	IK 10 20J xx9
Marchi di Conformità:	CE UK
Caratteristiche aggiuntive:	↓Ⓢ 2000 ^{KG} _{MAX} ↑ 53°C _{MAX}

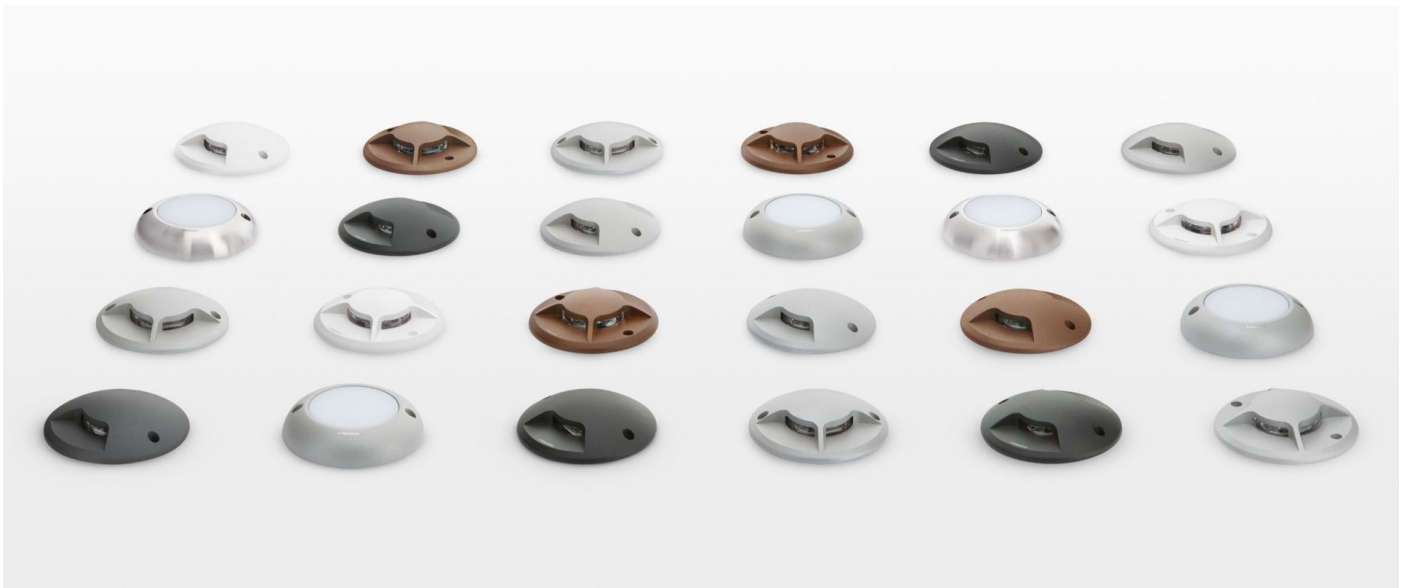
Tutti i modelli, se installati con armatura cod. LB1230001, diventano calpestabile. Cod. LL137020N/3/2 ghiera in acciaio inox. La versione in inox lucido è realizzata in AISI 304.



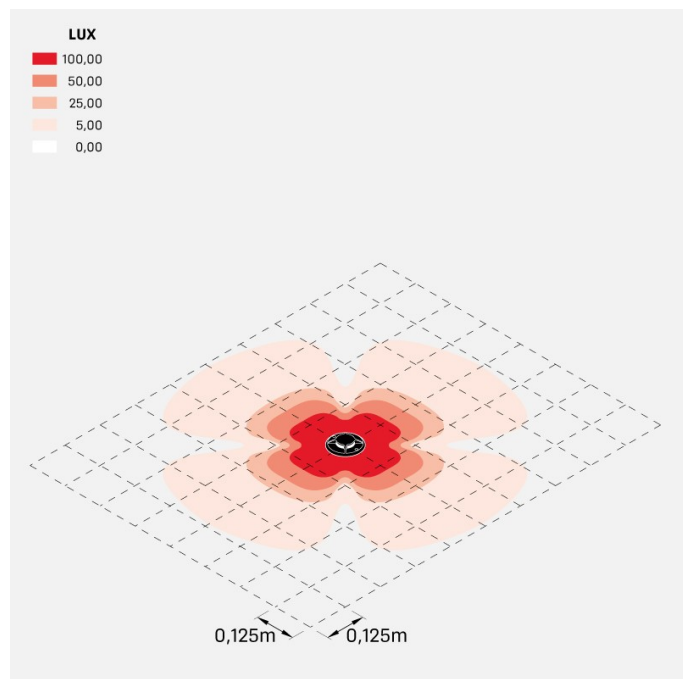
CNC 99 C4L

LL1370202

Lombardo.



Simulazioni illuminotecniche:



cnc_99_c4l