

### Informazioni tecniche:

Installazione:	Parete, Terra, Incasso terra, Superficie terra, Superficie parete
Materiale Corpo:	Alluminio - Acciaio AISI316L
Finitura:	Bianco RAL 9010
Tipo di diffusore:	PMMA
Tipo lampada:	LED
Classe energetica:	G
Temperatura colore:	3000K
CRI:	>80
LB Factor:	L80B20 - 50.000h
Potenza assorbita Watt:	5
Lumen:	470
Real Lumen:	100
Alimentazione:	⊗ esclusa
LED:	24V
Classe di isolamento:	⊠ CL.III
Cavo Alimentazione:	0,50 metri H05RN-F 2x0,75
Grado di protezione:	<b>IP 67</b>
Resistenza alla rottura:	<b>IK 10 20J xx9</b>
Marchi di Conformità:	CE UK
Caratteristiche aggiuntive:	↓⊙ <b>2000</b> <sup>KG</sup> <sub>MAX</sub> <sup>III</sup> <b>53°C</b> <sub>MAX</sub>

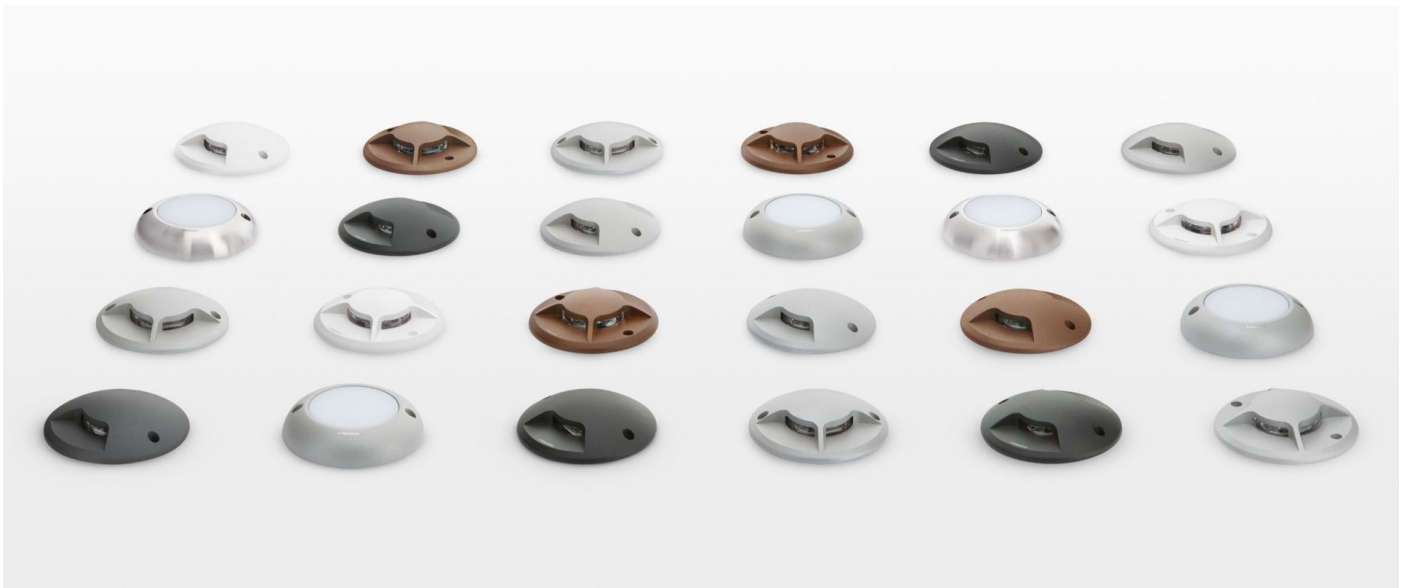
Tutti i modelli, se installati con armatura cod. LB1230001, diventano calpestabile. Cod. LL137010N/3/2 ghiera in acciaio inox. La versione in inox lucido è realizzata in AISI 304.



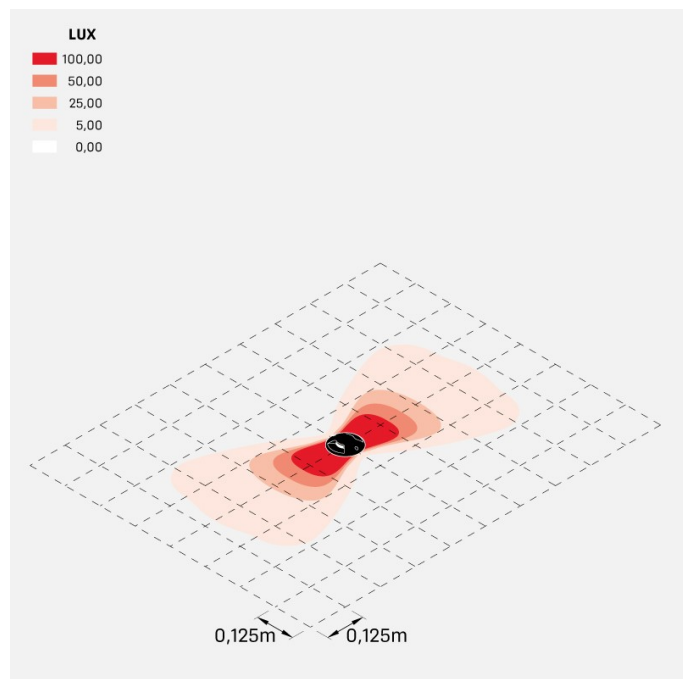
# CNC 99 C2L

LL13701W3

Lombardo.



### Simulazioni illuminotecniche:



cnc\_99\_c2l