

### Informazioni tecniche:

Installazione:	Parete, Terra, Incasso terra, Soffitto, Superficie terra, Superficie parete
Materiale Corpo:	Alluminio - Acciaio AISI316L
Finitura:	Corten
Tipo di diffusore:	Polycarbonato
Tipo lampada:	LED
Classe energetica:	G
Temperatura colore:	4000K
CRI:	>80
LB Factor:	L80B20 - 50.000h
Rischio fotobiologico:	RG1
Potenza assorbita Watt:	5
Lumen:	470
Real Lumen:	173
LED:	24V
Classe di isolamento:	◇ CL.III
Cavo Alimentazione:	0,50 metri H05RN-F 2x0,75
Grado di protezione:	<b>IP 67</b>
Resistenza alla rottura:	<b>IK 10 20J xx9</b>
Marchi di Conformità:	<b>CE UK</b>
Caratteristiche aggiuntive:	<b>500</b> <sup>KG</sup> <sub>MAX</sub> <b>53°C</b> <sub>MAX</sub>

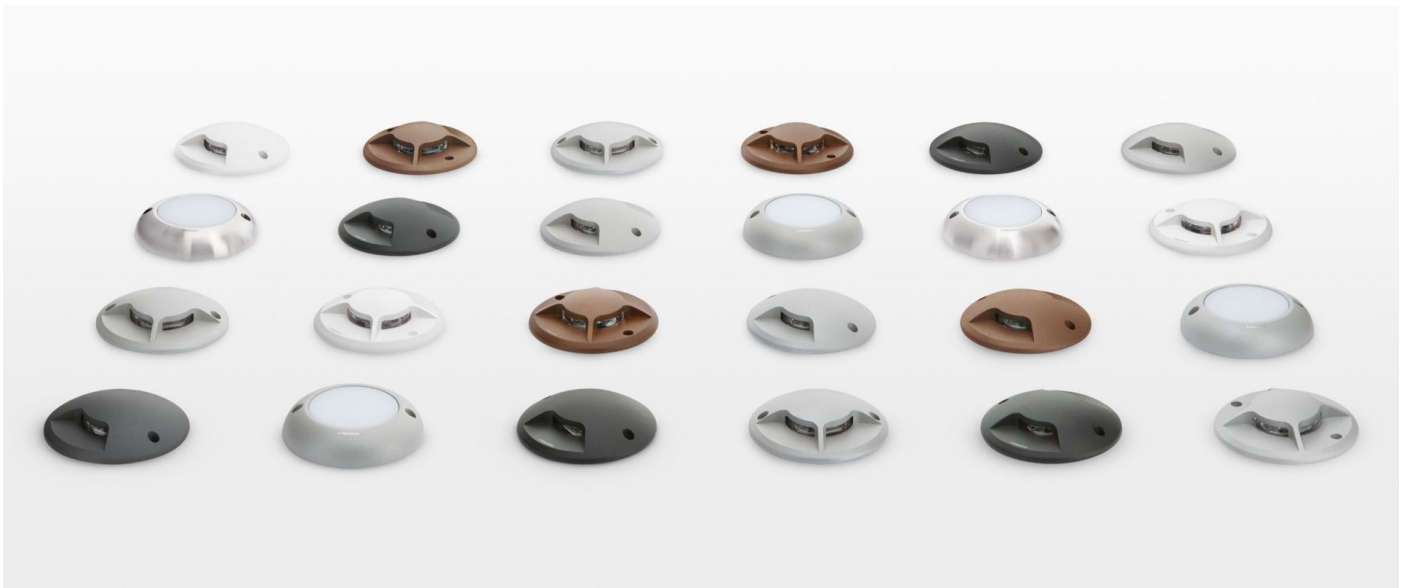
Cod. LL137040N/3/2 ghiera in acciaio inox. Diffusore in polycarbonato, effetto poliGLASS. La versione in inox lucido è realizzata in AISI 304.



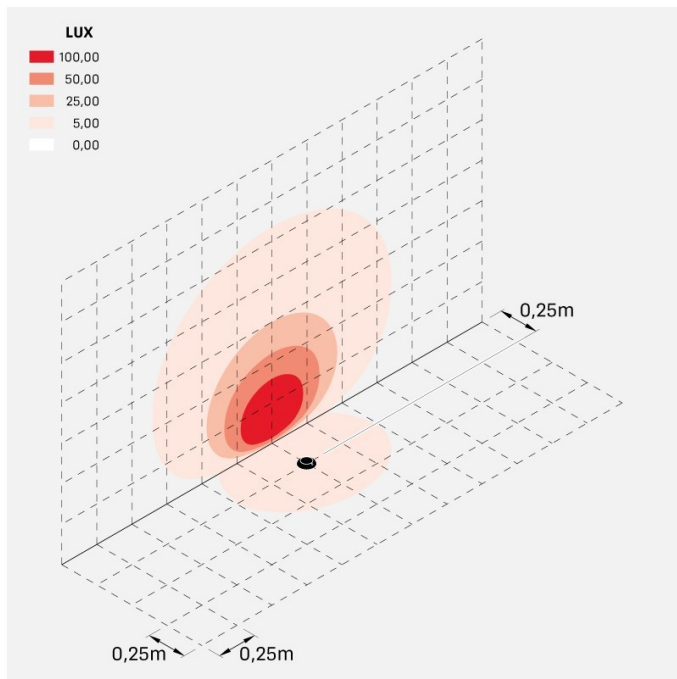
# CNC 99 C Up

LL13704KN

Lombardo.



### Simulazioni illuminotecniche:



cnc\_99\_up