

Informazioni tecniche:

Installazione:	Parete, Terra, Incasso terra, Soffitto, Superficie terra, Superficie parete
Materiale Corpo:	Alluminio - Acciaio AISI316L
Finitura:	Grigio High Tech RAL 9006
Tipo di diffusore:	Polycarbonato
Tipo lampada:	LED
Classe energetica:	G
Temperatura colore:	4000K
CRI:	>80
LB Factor:	L80B20 - 50.000h
Rischio fotobiologico:	RG1
Potenza assorbita Watt:	5
Lumen:	470
Real Lumen:	173
LED:	24V
Classe di isolamento:	⚡ CL.III
Cavo Alimentazione:	0,50 metri H05RN-F 2x0,75
Grado di protezione:	IP 67
Resistenza alla rottura:	IK 10 20J xx9
Marchi di Conformità:	CE UK
Caratteristiche aggiuntive:	↓ 500 ^{KG} MAX ↑ 53°C MAX

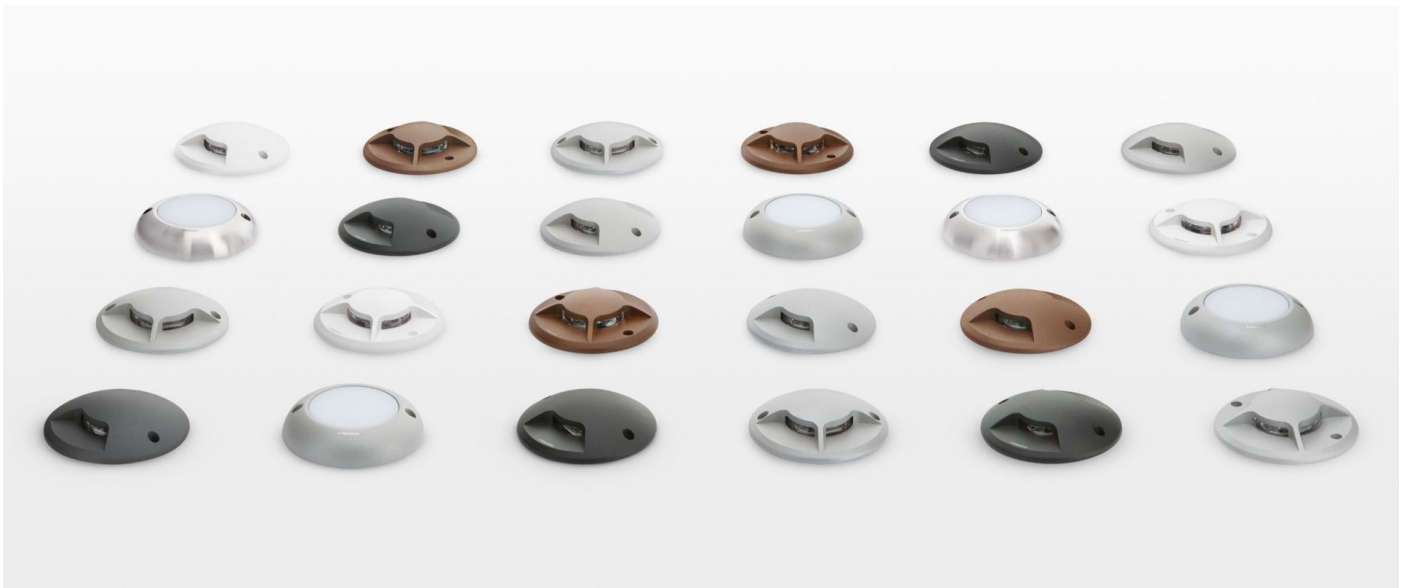
Cod. LL137040N/3/2 ghiera in acciaio inox. Diffusore in polycarbonato, effetto poliGLASS. La versione in inox lucido è realizzata in AISI 304.



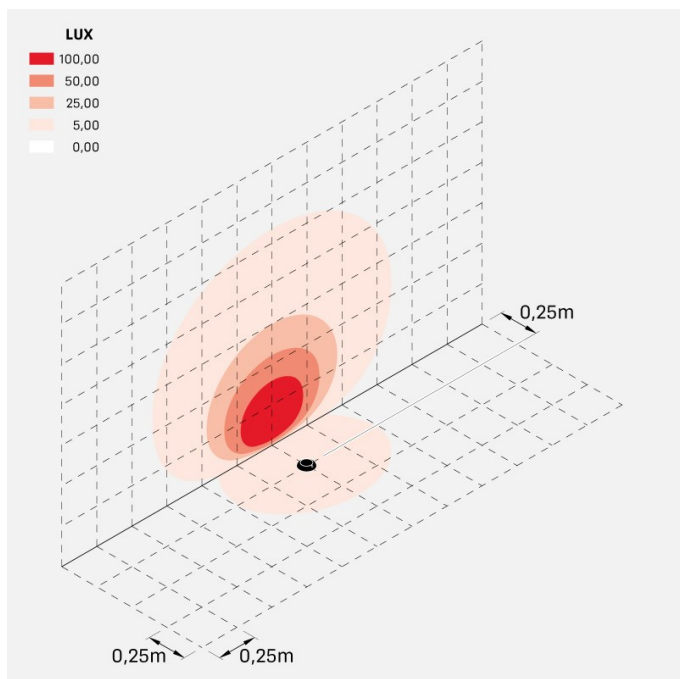
CNC 99 C Up

LL13704GN

Lombardo.



Simulazioni illuminotecniche:



cnc_99_up