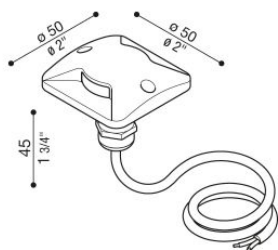
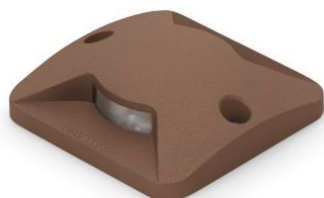


# CNC 49 Q2L

LL12711K3

**Lombardo.**



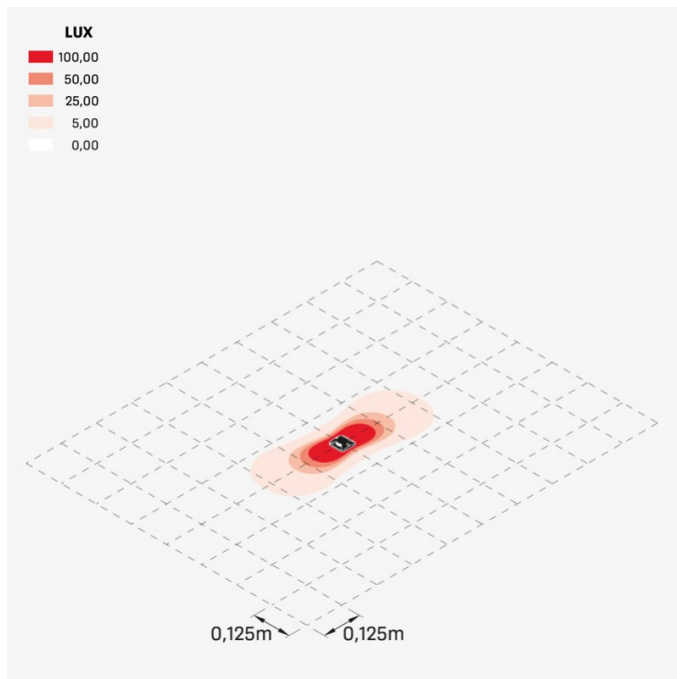
## Informazioni tecniche:

Installazione:	Incasso terra, Terra, Incasso parete, Parete, Superficie terra
Materiale Corpo:	Alluminio - Acciaio AISI316L
Finitura:	Corten
Tipo di diffusore:	Polycarbonato
Tipo lampada:	LED
Classe energetica:	F
Temperatura colore:	3000K
CRI:	>80
LB Factor:	L80B20 - 50.000h
Rischio fotobiologico:	RG1
Potenza assorbita Watt:	2
Lumen:	240
Real Lumen:	45
Alimentazione:	⊗ esclusa
LED:	24V
Classe di isolamento:	⊖ CL.III
Cavo Alimentazione:	0,50 metri H05RN-F 2x0,75
Grado di protezione:	<b>IP 67</b>
Resistenza alla rottura:	<b>IK 10 20J xx9</b>
Marchi di Conformità:	CE UK ENEC
Caratteristiche aggiuntive:	↓ 500 <sup>KG</sup> MAX ↑ 53°C MAX

La versione in inox lucido è realizzata in AISI 304.



### Simulazioni illuminotecniche:



cnc\_49\_q2l

### Curva fotometrica:

