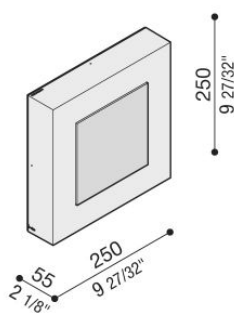


Art 250 Mask

LL1161043

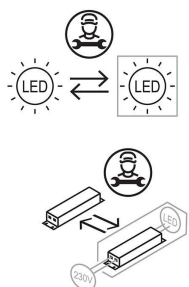
Lombardo.



Informazioni tecniche:

Installazione:	Parete, Soffitto, Superficie parete, Superficie soffitto
Finitura:	Grigio antracite RAL 7021
Tipo di diffusore:	Polycarbonato
Tipo lampada:	LED
Classe energetica:	E
Temperatura colore:	3000K
CRI:	>80
LB Factor:	L80B20 - 50.000h
Rischio fotobiologico:	RG1
Potenza assorbita Watt:	17
Lumen:	2040
Real Lumen:	1296
Alimentazione:	☑ integrata
LED:	220-240 V
Interruttore magnetotermico	30-38-45-57
B10 - C10 - B16 - C16	
Classe di isolamento:	☐ CL.II
Grado di protezione:	IP 66
Resistenza alla rottura:	IK 10 20J xx9
Marchi di Conformità:	CE UK

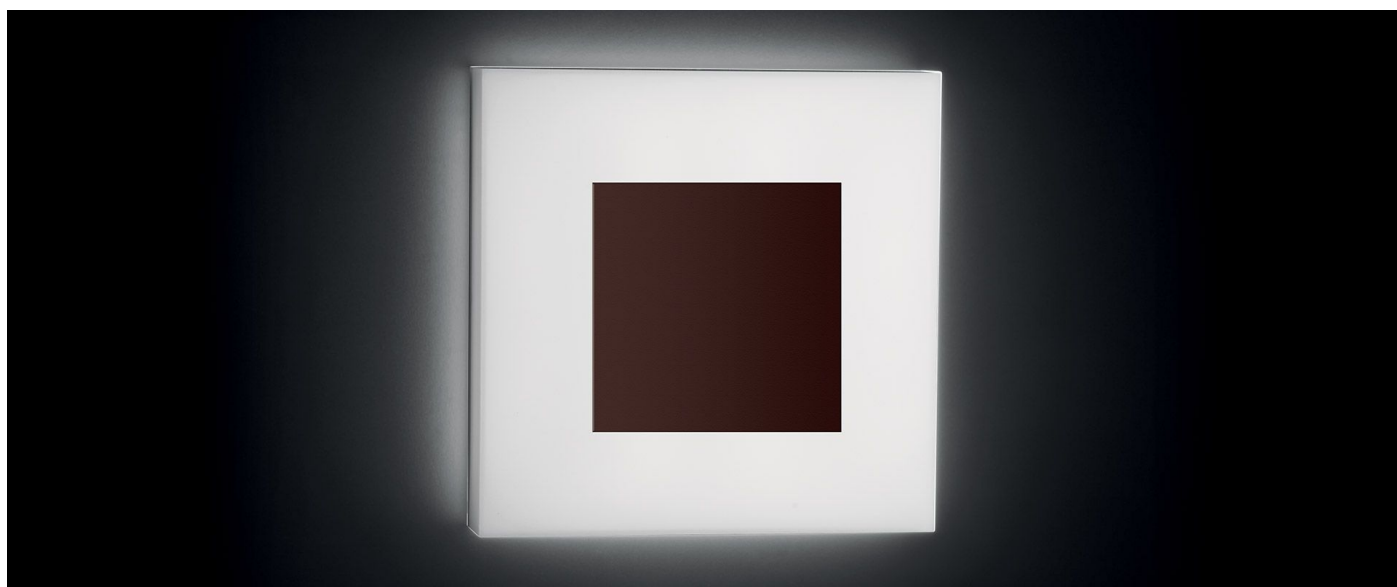
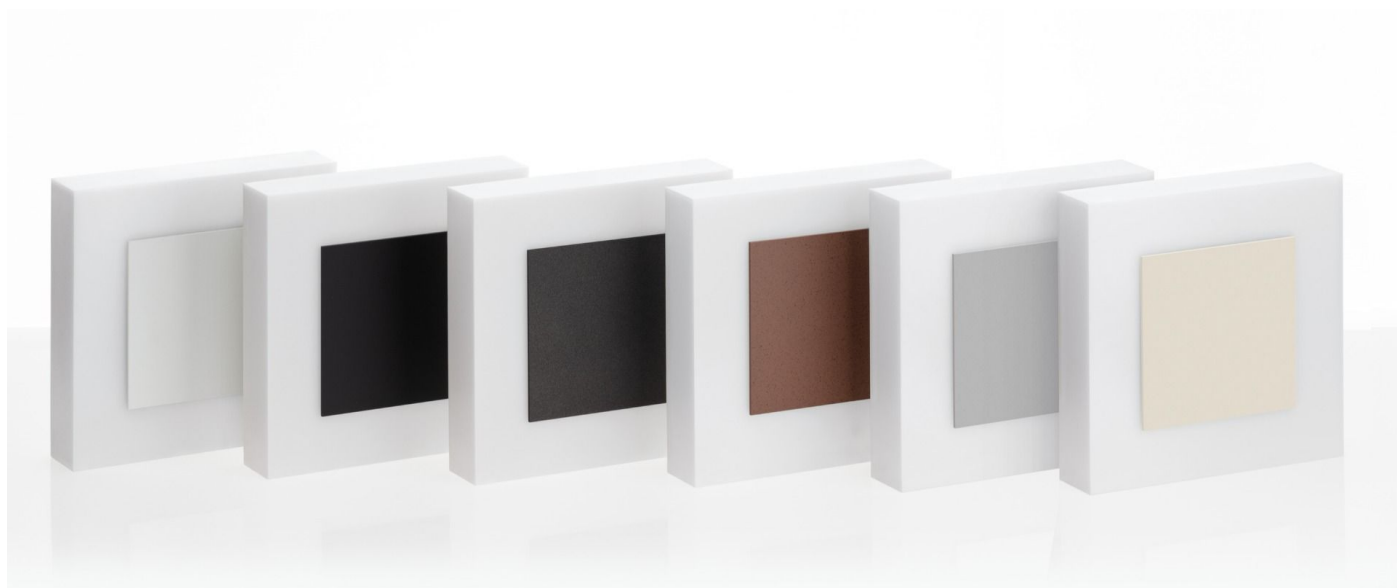
Cover in PMMA. **DIFFUSORE PMMA:** aggiungi P alla fine del codice selezionato comprensivo di colore LED per avere il prodotto fornito con diffusore in PMMA (IK 07 2J xx5).



Art 250 Mask

LL1161043

Lombardo.

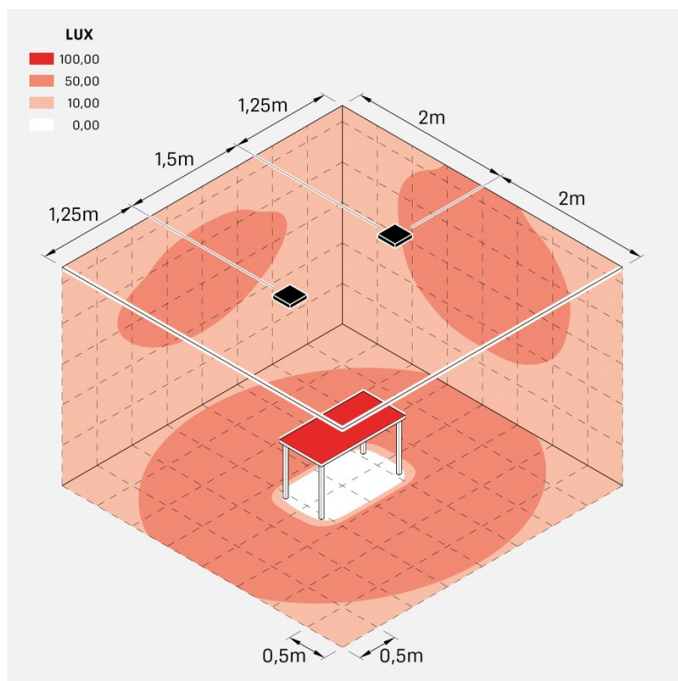


Art 250 Mask

LL1161043

Lombardo.

Simulazioni illuminotecniche:



art_250_mask