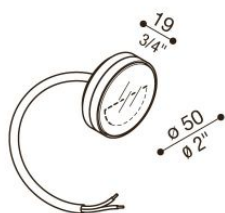


Ago Top Asimmetrico

LL1260142

Lombardo.



Informazioni tecniche:

Installazione:	Parete, Superficie parete
Materiale Corpo:	Alluminio
Finitura:	Alluminio Anodizzato Verde
Trattamento:	Anodizzazione
Tipo di diffusore:	Vetro serigrafato
Tipo lampada:	LED
Classe energetica:	E
Temperatura colore:	2700K
CRI:	>80
LB Factor:	L80B50 - 50.000h
Rischio fotobiologico:	RG1
Potenza assorbita Watt:	2
Lumen:	200
Real Lumen:	25
Alimentazione:	⊗ esclusa
LED:	24V
Classe di isolamento:	⚡ CL.III
Cavo Alimentazione:	0,30 metri H05RN-F 2x0,75
Grado di protezione:	IP 66
Resistenza alla rottura:	IK 07 2J xx5
Marchi di Conformità:	CE UK

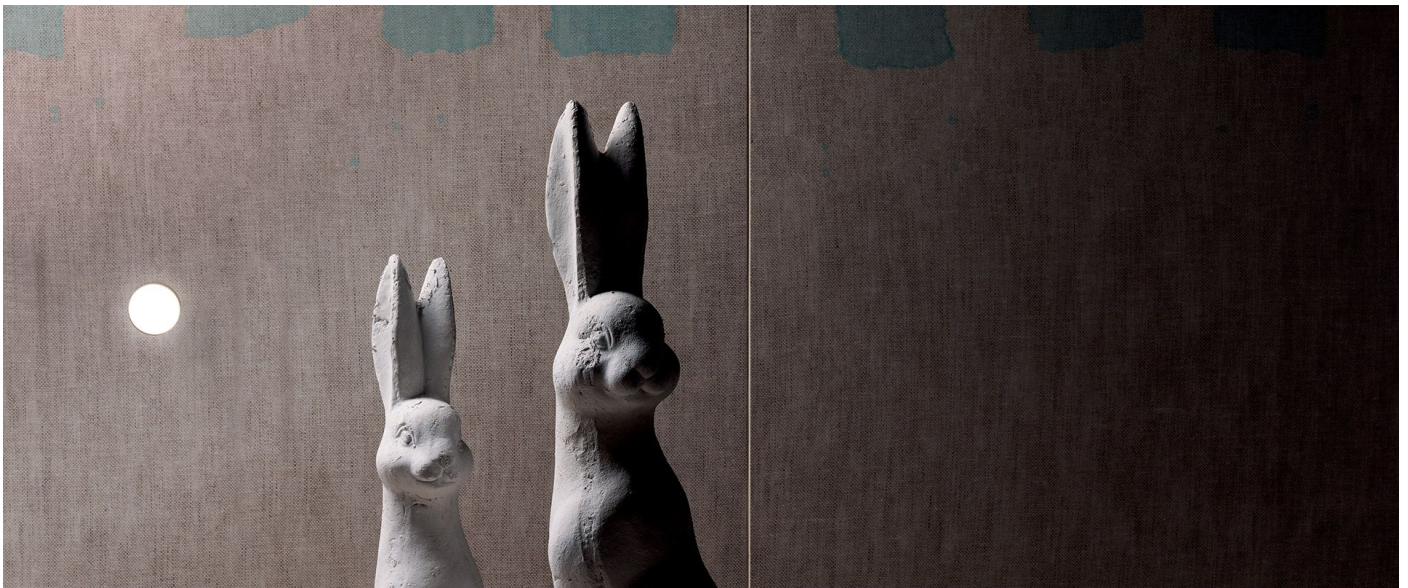
Versione asimmetrica. Cavo 0,30m H05RN-F 2x0.75.



Ago Top Asimmetrico

Lombardo.

LL1260142

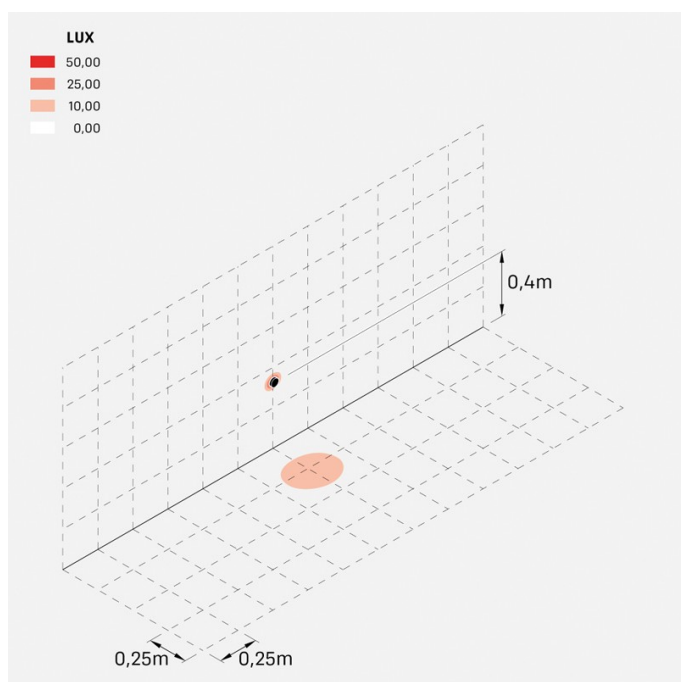


Ago Top Asimmetrico

Lombardo.

LL1260142

Simulazioni illuminotecniche:



ago_top_asim